



#VÍVELO

GÚDAR - JAVALAMBRE



Teruel
2020/21



Gúdar Javalambre
ASOCIACIÓN TURÍSTICA



aramon
MONTAÑAS DE ARAGÓN



www.javalambre-valdelinares.com
www.turismogudarjavalambre.com

Gúdar Javalambre en tu mano

G U Í A O F I C I A L



Escanea con tu móvil este código y descarga toda la información turística de la comarca o accede a <http://www.turismogudarjavalambre.com/descarga-app>

Aplicación gratuita ofrecida por:

Asociación turística de Gúdar Javalambre
con la colaboración de la Comarca de Gúdar Javalambre



EN ARAMÓN TENEMOS EXPERIENCIAS ÚNICAS PARA TODOS LOS PÚBLICOS. DESCUBRE LA TUYA.

JAVALAMBRE

tú eliges
cómo vivirla

VALDELINARES

CERLER
FORMIGAL-PANTICOSA
JAVALAMBRE
VALDELINARES



SIGUE TODAS NUESTRAS PROMOCIONES Y OFERTAS EN WWW.ARAMON.COM



javalambre-valdinares

UNA MONTAÑA DE ARAMÓN

ÍNDICE:

Aramón - Información de interés	6-23
Aramón Javalambre	24-27
Aramón Valdellinares	28-31
Servicios:	38-81
· ALOJAMIENTOS	
· RESTAURANTES	
· TIENDAS	
· TURISMO ACTIVO	
Experiencias en la Comarca	82-93

www.javalambrevaldelinares.com



Diseño y maquetación: dato360
Fotografías: dato360, Aramón y Juan Carlos Leguey

ARAMÓN JAVALAMBRE

INFORMACIÓN

Camarena de la Sierra
44459 TERUEL

+34 978 786 400

ARAMÓN VALDELINARES

INFORMACIÓN

Valdelinares
44413 TERUEL

+34 978 802 500



Las estaciones de esquí de Aramón Javalambre y Aramón Valdelinares se encuentran situadas en pleno corazón de la sierra de Gúdar-Javalambre al sur de la provincia de Teruel, y muy cercanas a la Comunidad Valenciana.

Dos estaciones modernas, con una amplia oferta de servicios (puntos de restauración, alquileres, zona de trineos, etc.), pistas de todos los niveles para que des tus primeros pasos sobre la nieve y para que poco a poco vayas progresando. Si eres de los que ya tienes soltura sobre las tablas tendrás los descensos más exigentes.

Las estaciones de Aramón Javalambre y Aramón Valdelinares, 15 km y 17 km esquiables, están equipadas con un completo y moderno sistema de Innivación, que garantiza nieve de gran calidad desde principio de la temporada.





Horarios:

ATENCIÓN AL PÚBLICO:
de 09:00h a 17:00h

PISTAS:
de 09:30h a 16:45h

CLASES DE ESQUÍ:
de 09:00h a 16:30h

¡VEN A DESCUBRIR TODO LO QUE TE ESPERA EN NUESTRAS ESTACIONES!

Una escapada en familia, con amigos o con tu pareja. Cualquier excusa es buena para disfrutar de una experiencia única en las estaciones de Javalambre y Valdelinares, los lugares perfectos para aquellos que buscan tener un primer contacto con la nieve. Y es que además de contar con pistas para todo tipo de esquiadores, ambas estaciones cuentan con una zona pensada para grandes y pequeños. Se trata de Snowy Trineos, un espacio donde podrás disfrutar de entretenidas bajadas con los trineos y de diferentes juegos como el tirabolas o el rotondo. Si buscas nuevas experiencias en la nieve, las estaciones turolenses son el lugar indicado.



Y si eres de aquellos a los que les gusta la velocidad y buscan descargar adrenalina sobre las tablas, Javalambre y Valdelinares te lo ponen fácil. Con un dominio esquiable que llega hasta los 32 kilómetros, las estaciones turolenses albergan pistas de todos los niveles, para que los visitantes puedan aprender y mejorar sus habilidades en el esquí y el snow. Para los más experimentados también existen pistas con gran dificultad y desnivel para dar el máximo sobre la nieve.

Ven y descubre los 17 kilómetros que Aramón Valdelinares tiene para ti esta temporada. Una estación envuelta por un bosque de pinos que convierte al entorno en una auténtica postal navideña con la llegada de la nieve. Con los mejores establecimientos de restauración y con un material de alquiler de primer nivel, Valdelinares ofrece una completa y variada oferta invernal para disfrutar de tu deporte favorito.

Un poco más al sur se encuentra Aramón Javalambre, que con 15 kilómetros esquiables descubre miles de sorpresas a sus visitantes. Con unas vistas privilegiadas y un entorno inigualable, la estación se convierte en el lugar ideal para disfrutar de una temporada de descensos trepidantes por sus pistas. Y entre bajada y bajada, nada mejor que descubrir la mejor gastronomía de la zona mientras admiras la sierra que da nombre a la estación.

Este año es tu año... ¡Vive la nieve en Teruel!



ESQUÍA POR SÓLO 45€ EN ARAMÓN JAVALAMBRE O VALDELINARES

¿Una escapada que incluya alojamiento en la Comarca Gúdar-Javalambre, forfait para Valdelinares o Javalambre y el alquiler del equipo de esquí o snow por 55 €? ¿Y por 45€? No hay que imaginarlo, hay que disfrutarlo.

La Asociación Turística de Gúdar-Javalambre junto con Aramón, han lanzado una oferta conjunta para acercar la nieve a sus clientes, que podrán esquiar y dormir al mejor precio.

Una escapada a la nieve siempre es un plan muy divertido, por eso este año, Teruel quiere que sus visitantes disfruten de la nieve al mejor precio. La diferencia entre los 45€ o los 55€ dependerá del tipo de establecimiento que se elija.

El alojamiento se podrá contratar, desde una noche, para comenzar a esquiar al día siguiente. Para los más fans, para aquellos que quieren disfrutar de más días de esquí, podrán sumar más jornadas. Los días que incluye la oferta serán de domingo a jueves, para el alojamiento, y de lunes a viernes, para esquiar.

¡Y no solo eso! Una vez terminen su día de esquí, podrán descubrir la magia de los pueblos de la zona. Conocer sus atractivos turísticos, su patrimonio cultural y sus delicias gastronómicas, que van desde la exquisita trufa negra al jamón con Denominación de Origen de Teruel. Ya puedes reservar online en www.javalambre-valdelinares.com.

Por último, la estancia en los alojamientos hoteleros del entorno de las estaciones permitirá a los visitantes explorar los pueblos de la zona y conocer su historia y tradiciones. Pequeñas localidades sin apenas contaminación lumínica que brindan unas noches espectaculares para observar las estrellas en algunos de los cielos con más calidad de Europa.

¡Este año no hay excusas! Es la temporada perfecta para disfrutar de la nieve en familia, con amigos o en pareja por tan solo 45€ o 55€.

¿Quién se apunta?

Las reservas para vivir una experiencia inolvidable pueden realizarse en www.javalambre-valdelinares.com



ALOJAMIENTO + FORFAIT + ALQUILER

OFERTA VÁLIDA DE LUNES A VIERNES A LA VENTA EN WWW.JAVALAMBRE-VALDELINARES.COM



JAVALAMBRE

**esquí y duerme
al mejor precio**

VALDELINARES

DESDE
45€

CERLER
FORMIGAL-PANTICOSA
JAVALAMBRE
VALDELINARES



SIGUE TODAS NUESTRAS PROMOCIONES Y OFERTAS EN WWW.ARAMON.COM



javalambre-valdelinares

UNA MONTAÑA DE ARAMÓN

ALQUILER DE MATERIAL

Las estaciones de esquí de Nieve de Teruel disponen de alquiler de material. En ellos se pueden encontrar equipos perfectos para la iniciación y perfeccionamiento en el esquí y en el snowboard, todos ellos completamente renovados.

ALPINO

El esquí carving perfecto para aquellos que se inician en el deporte. Un esquí fácil, dócil y estable ideal para progresar en los primeros días.

TOP LINE ALPINO

Los esquiadores que buscan las mejores prestaciones encontrarán en esta gama los esquís más específicos para las disciplinas de All Mountain y Freestyle. Con ellos será posible disfrutar cada viraje centímetro a centímetro, flotar por las laderas de nieve recién caída o ser el rey del snowpark.

SNOWBOARD

Surfear fuera de las olas es posible si te decides por el snowboard. Una modalidad para deslizarse por la nieve y disfrutar.

SNOWBLADE

Una alternativa bien diferente es el Snowblade. Se trata de un sistema de ski-fijación de largos que varían entre los 90 y 110 cm. Al ser tan cortos, son muy maniobrables y permiten realizar vueltas cortas, pequeños saltos y giros de 360 grados sin riesgo alguno.

RAQUETAS DE NIEVE

Este año podrás disfrutar caminando por las sierras, con ayuda de las raquetas de nieve, otra forma divertida de conocer y disfrutar la zona.

TALLER DE REPARACIÓN

Pon tu equipo a punto en la misma estación con la mejor tecnología.



CLASES DE ESQUÍ EN JAVALAMBRE Y VALDELINARES

Con el objetivo de ofrecer a nuestros clientes una enseñanza de calidad, además de las clases de esquí personalizadas, te ofrecemos una amplia gama de actividades y servicios. La filosofía de nuestra escuela de esquí es proporcionar un servicio exclusivo, con atención personalizada y adaptada a las necesidades de cada persona. Queremos que el trato sea exquisito y no nos limitamos a proporcionar un profesor, sino que éste es además un guía y un acompañante.

Es la mejor manera de aprovechar al máximo tu estancia en Javalambre y Valdelinares y disfrutar de la variedad de actividades que estas te ofrecen.

Reservas on-line ¡Anticípate!

www.escueladeesquiaramon.com
www.javalambre-valdelinares.com

Teléfonos de información: (Horario 9:00h a 16:30h)

- VALDELINARES **626 538 255**

- JAVALAMBRE **676 691 541**



MUCHO MÁS QUE ESQUÍ

FREESTYLE

Las estaciones de esquí de Javalambre y Valdelinares continúan con su firme apuesta por el freestyle.

En Valdelinares podrás disfrutar de nuestro park en la pista Villarejo, como ya es habitual, mientras que en Javalambre encontrarás diferentes zonas de snow and fun.

Nuevos módulos, rediseño de líneas para todos los niveles y muchas sorpresas más, para que los amantes de esta disciplina disfruten al máximo en nuestras estaciones.

Incluso los más pequeños podrán disfrutar de un Snowy Park en Valdelinares.

SKICROSS

Una zona donde demostrarás tus habilidades compitiendo con las irregularidades de la pista.

DUBI PISTA

Con un menor desnivel que el Skicross, es una pista donde encontrarás saltos suaves y dubis.

SLALOM/SNOSPEED

Slalom donde podrás medir la velocidad con un cronómetro situado al final de la pista.

ZONA DE HABILIDAD

Recomendada para esquiadores que se inician en el deporte. Arcos, banderas y material educativo harán tu descenso más divertido.

SNOWY ÁREA

Una zona preparada para que los pequeños se diviertan con la práctica de este deporte.

FUNNY TRACK

Un circuito con diferentes juegos para disfrutar con los más pequeños de las bajadas en familia. Encontrarás puentes, túneles, dianas, manoplas con las chocar tus manos...



SNOWY TRINEOS

Pensando en todas aquellas personas que nos visitan, y con la finalidad de ofrecer un servicio controlado y de seguridad, en las dos estaciones encontrarás una zona de trineos.

Equipadas con cinta transportadora para que una vez te deslices puedas subir de nuevo la pendiente sin esfuerzo, disfrutarás de tu primer contacto con la nieve, divirtiéndote con los familiares y amigos. Con la entrada te pondrán una pulsera personal e intransferible, que te dará acceso durante todo el día y de regalo un trineo pala. Opción de contratar asistencia en pista. ¡No te la puedes perder! ¡Cuando lo pruebes, vas a querer repetir!

RAQUETAS DE NIEVE

Los amantes de la naturaleza encontrarán en nuestro entorno, un circuito de raquetas. Allí, sea cual sea tu nivel con las raquetas de nieve, podrás iniciarte en la disciplina, o bien subir las pulsaciones por sus zonas más escarpadas.

SENDEROS EN JAVALAMBRE

Si te gusta la naturaleza, y te gusta conocerla por medio del trekking, podrás encontrar un circuito para que puedas practicar esta disciplina en una zona especialmente preparada para ello. Por los circuitos se puede ascender con toda seguridad, y disfrutar de unas vistas impresionantes del entorno de la estación de esquí. El acceso a los circuitos es totalmente gratuito.



¡NOS VAMOS A LA NIEVE!

COSAS QUE NO PUEDEN FALTAR EN TU MALETA

¿Planeando la escapada a la nieve? Se acerca el gran día y los nervios pueden jugaros una mala pasada a la hora de hacer la maleta. Por eso, desde Aramón os recomendamos que hagáis una lista con todo lo necesario y que la repaséis antes de salir, para que no os falte de nada en las pistas. A continuación, os sugerimos algunos artículos para la nieve que no deberían faltar en tu maleta para disfrutar al 100% de la experiencia en las montañas de Aramón. Un buen equipamiento nos resultará fundamental para nuestra jornada de esquí.

EQUIPO DE ESQUIAR

Lo indispensable son los esquíes (obviamente), las botas y los bastones. Si eres un esquiador experimentado tendrás tu equipo personal con el que te sientas cómodo. Pero si estas empezando en este deporte recuerda que puedes alquilar tu equipo en nuestras pistas. Así viajarás con menos bultos e irás mucho más cómodo.



ROPA TÉRMICA

La primera capa de ropa tiene que ser transpirable. Unas buenas mallas o camisetas te mantendrán caliente y absorberán el sudor, protegiéndote del frío y facilitando la transpiración, logrando mantener una temperatura corporal adecuada. No olvides tampoco otras prendas de abrigo: forros polares, sudaderas. Y encima de ellas lleva siempre una cazadora o un anorak de buena calidad y que te protejan de la humedad. Por último elige unos calcetines especiales para deportes de nieve. Los más recomendables son los que mezclan lanas de excelente calidad con materiales sintéticos como la poliamida y la licra. El algodón no es recomendable en general, ya que tarda mucho en secar.





GAFAS

No olvides protegerte con unas buenas gafas de sol. En las ópticas te pueden recomendar las más adecuadas. Merece la pena invertir en un modelo de calidad que proteja tu salud ocular, por las largas horas que vamos a estar expuestos al sol mientras esquiamos. También son recomendables unas gafas de ventisca, para los días en los que las nubes decoran los cielos o para aquellos en los que nuestra amiga la nieve nos acompaña. ¡Nos encanta disfrutar de la nieve fresca!



PROTECCIÓN SOLAR

En los deportes de nieve, las quemaduras solares se producen casi exclusivamente en la cara, que es la única zona que suele estar expuesta de manera permanente a la luz solar. Por ello es imprescindible llevar siempre crema protectora para combatir los efectos del sol.



MOCHILA PEQUEÑA PARA ROPA APRES ESQUÍ

Siempre viene bien llevar una mochila de montaña no muy grande y de tejido ligero para llevar la crema protectora, el cacao, un gorro, tu cámara, una bolsa de frutos secos, algo de chocolate y, cómo no, tu inseparable botella de agua. Es fundamental que la mochila se adapte a tu cuerpo. El peso de tu mochila debe ir distribuido de forma uniforme y comprueba que puedes manejar todos los cierres y enganches con tus guantes de esquí.

Como no todo en Aramón es hacer deporte, en tu maleta no debería faltar tampoco algo de ropa para después de esquiar. Unas botas cómodas, gorro, guantes y bufanda son fundamentales para relajarte a pie de pista, sentarte en un sillón y disfrutar de las vistas mientras tomas un tentempié calentito.



CÓMO COLOCAR LAS CADENAS EN EL COCHE

Cuando nos preparamos para un viaje a la montaña en invierno es fundamental tomar algunas precauciones: conocer el parte meteorológico, el estado de las carreteras, revisar el correcto estado de los neumáticos, etc. Desde Aramón os recomendamos llevar siempre en el maletero unas cadenas, y si subís de continuo a esquiar, cambiar las ruedas del coche a neumáticos de invierno. A continuación, os damos unos consejos para no tener ningún problema a la hora de colocar las cadenas en el coche.

PRACTICAR ANTES DEL VIAJE

Es conveniente ensayar la colocación de las cadenas en el vehículo cuando no estamos todavía en situación. Pensad que, si nos encontramos con nieve en medio el camino y no estamos muy seguros de cómo proceder, podemos perder mucho tiempo. Desde Aramón os recomendamos que hagáis alguna prueba en casa, tranquilamente, antes de salir. Hay que tener en cuenta que no es recomendable conducir con las cadenas sobre el asfalto seco dado que puede dañar las ruedas.

Para la colocación correcta de las cadenas vais a necesitar, por supuesto, las cadenas, pero también un par de objetos muy recomendables que te facilitarán el proceso. Por eso en vuestro maletero no deberían faltar un par de guantes y una manta para el suelo, para la colocación de las cadenas en caso de que esté nevando y tengáis que estar un rato colocándolas de rodillas en la nieve.

COLOCACIÓN DE LAS CADENAS

El coche debe estar situado en un lugar plano y las cadenas deben ser colocadas en las ruedas tractoras, que suelen ser las delanteras (acordaos de que si conducís un 4x4 hay que colocarlas en las cuatro). La cadena debe estar totalmente estirada y se debe pasar un extremo por detrás del neumático y asegurarnos de que ningún trozo de ésta queda atrapada. Tiene que correr con facilidad para ambos lados. Luego, levantamos los dos extremos del aro y los enganchamos en el centro para dejarlo colocado en la parte interior de la rueda. Después, enganchamos la cadena de color a cualquier extremo de la cadena principal tras pasarla por el soporte tensor. Es necesario que queden muy tensas.

CONDUCIR CON CADENAS

Con las cadenas puestas no se debe circular a más de 50 km/h. Y, para asegurarnos, después de recorrer unos metros con las cadenas es necesario parar y echar un vistazo, no vaya a ser que se haya soltado algún enganche. Antes de guardarlas, hay que lavarlas y secarlas para evitar que se dañen con la sal.

CÓMO FOTOGRAFIAR EN LA NIEVE: CONSEJOS PRÁCTICOS

En Aramón queremos asegurarnos que pases unos días inolvidables cada vez que nos visitas. Por eso, además de sugerirte los mejores planes en las pistas más espectaculares del Pirineo, te vamos a dar unos consejos para que sepas fotografiar a la perfección tus vacaciones. El frío, la luz y la fuerte presencia del color blanco de la nieve pueden hacer que tus fotografías no reflejen exactamente lo que estás viendo. Para que esto no ocurra, apúntate estos buenos consejos de nuestros fotógrafos profesionales.

BATERÍAS

Antes de empezar a hacer fotos hay dos cosas que debes tener en cuenta: las baterías y la aclimatación de la cámara. Recuerda que el frío afecta directamente a la batería de tu cámara, por eso es importante que cargues al máximo las baterías y lleves un juego de reserva.

Eso sí, si tienes que hacer el cambio mientras esquías asegúrate de hacerlo en el sitio más cálido posible. Evita que la cámara y las baterías queden expuestas al frío.

ACLIMATACIÓN

Por su parte, una cámara necesita aclimatarse al frío antes de empezar a fotografiar a todo lo que se mueva. Saca la cámara de la funda y déjala quieta durante varios minutos. Paciencia.

SOBREEXPOSICIÓN

Con la cámara aclimatada ya es tiempo de comenzar tu sesión fotográfica. Y lo primero que debes tener en cuenta a la hora de disparar es la sobreexposición. En la nieve, las luces predominan sobre las sombras, por eso verás que hay mucha más luz y tonos claros. Esto provoca que el exposímetro de la cámara, habitualmente configurado para medir situaciones donde hay equilibrio entre luces y sombras, realice una medición poco acertada, lo que provoca fotografías subexpuestas.

Para evitarlo, ajusta la compensación de la exposición de la cámara para que se sobreexponga uno o dos saltos. Otra manera de hacerlo es variar el modo de medición y seleccionar uno de tipo puntual, basándote en la información que te da la zona nevada que vayas a fotografiar.

HORARIO

Las mejores fotos en la nieve se hacen a primera hora de la mañana. Hay que soportar el frío, pero el resultado vale la pena. Además de contar con una luz más adecuada, a esta hora será más fácil encontrar nieve virgen, sin pisar. De esta forma, el blanco de la nieve será realmente blanco y no marrón.

FLASH

El consejo más drástico que podemos darte es que jamás, bajo ninguna circunstancia, utilices el flash. El resultado puede ser una gran mancha blanca y luminosa. Así no es como quieres recordar tus maravillosas vacaciones, ¿verdad?



TIPOS DE PISTAS, NIVELES Y SEÑALIZACIÓN

Todo esquiador debe estar familiarizado con la señalización de las estaciones, un lenguaje universal que permite distinguir las pistas según su dificultad en cualquier rincón del mundo gracias a un sencillo código de colores. Si eres novato en el mundo de la nieve y aún no conoces este código, te ayudamos a entenderlo para evitarte algún que otro susto. El recorrido de cada pista se marca a través de unas balizas: unos palos con un círculo del color de la pista correspondiente que delimitan su trayecto. Es fácil identificar en el plano de pistas de la estación cada una de las pistas, su nombre, su color y su recorrido.

DEL VERDE AL NEGRO

El nivel de dificultad de las pistas se expresa, de menos a más, en cuatro colores: verde, azul, rojo y negro. Sólo tienes que escoger las que mejor se adapten a tu nivel y tener siempre en cuenta las condiciones meteorológicas y el estado de la nieve, ya que una pista de dificultad media puede convertirse en difícil si hay una intensa niebla que te impide ver con claridad o la nieve está helada.

PISTAS VERDES

Son las más fáciles. Son ideales para quien se inicia en el esquí o el snow ya que tienen poca pendiente y permiten aprender a mantener el equilibrio sin caerse al suelo cada dos por tres. Suelen estar también llenas de niños y grupos con monitor que aprenden a hacer la cuña o comienzan a hacer sus primeros giros. En algunas pistas verdes hay cintas transportadoras, el remonte más sencillo de usar para los debutantes; y en otras, telearrastres, que supondrán una nueva experiencia para los debutantes. Con un poco de práctica, saldrán victoriosos de la prueba.



PISTAS AZULES

El color azul es para las pistas fáciles e intermedias, con suave pendiente pero en donde ya se advierte un cierto nivel de dificultad. En estas pistas pueden coincidir esquiadores noveles, cursillos, snowboarders y grandes expertos del esquí, especialmente si se trata de una pista que sea paso obligado para ir a otras zonas de la estación con mayor dificultad –consulta el plano de pistas de la estación para ubicar bien cada pista-. Para acceder a estas pistas puedes encontrar todo tipo de remontes, desde telesillas a telearrastres.



PISTAS ROJAS

Son pistas de nivel intermedio y difícil, aunque no todas tienen el mismo nivel de dificultad, depende de la orografía de la estación y, como hemos apuntado antes, de las condiciones del día y la nieve. Pueden tener pendientes hasta del 40% y, en ocasiones, son pistas estrechas lo que supone una dificultad añadida respecto a las pistas azules con más espacio para girar. Son pistas para esquiadores con nivel medio-alto y no aptas para debutantes.



PISTAS NEGRAS

Sólo para expertos. Es el nivel máximo de dificultad en una pista de esquí, con pendientes que pueden superar el 50% y, por tanto, son espacios reservados para esquiadores muy experimentados que saben defenderse ante cualquier situación. Habitualmente, las pistas negras están en las zonas más elevadas de la estación, así que, además de disfrutar del subidón de adrenalina que genera un descenso como este, la panorámica que se disfruta desde allí es inmejorable.

Sea cual sea tu color de pista, recuerda que debes moverte con precaución y fijarte en la señalización: las flechas que indican la dirección a seguir –o las distintas direcciones posibles en caso de bifurcación de la pista-, el cambio de color entre una pista y otra, según las balizas; las zonas prohibidas o inhabilitadas –puedes encontrar una barrera o una señal de prohibido como las de tráfico en un lugar cerrado temporalmente a la circulación de esquiadores-, la posible presencia de piedras -indicada con dos palos cruzados para que sean visibles a distancia- o cualquier otro peligro –señalado con el signo internacional de exclamación que también indica peligro en las carreteras-. La señalización es clara e inconfundible, sólo hay que estar atento. Así disfrutarás del esquí con seguridad.



TIPOS DE REMONTES

Existen diferentes tipos de remontes que nos permiten desplazarnos por la estaciones y disfrutar de las pistas dependiendo de nuestro nivel de esquí. Aquí tenéis algunos que podréis encontrar tanto en Aramón Javalambre como en Aramón Valdelinares:

CINTA

Es una especie de alfombra que se mueve a muy baja velocidad. Están situadas normalmente en las zonas de debutantes y son muy fáciles de utilizar.

TELESQUÍS

Son perchas colgadas de un cable en las cuales nos apoyamos ligeramente pero sin llegar a sentarnos. Ellas solas nos empujarán hasta el punto más alto de la pista de esquí.

TELESILLA

Se trata de un remonte que consta de una serie de asientos (sillas) colgados de un cable de tracción que circula a una velocidad fija. Está descubierto y en el momento que accedes a él debes poner la barra de seguridad para evitar caídas.

En todos los remontes hay personal especializado que te ayudará si tienes cualquier problema. Recuerda que para poder utilizarlos necesitarás el forfait.

PRIMERAS LECCIONES DE ESQUÍ PARA NOVATOS

Ponerse unos esquís por primera vez implica una sensación extraña. Las botas pueden resultar incómodas, las fijaciones complicadas de manejar... y moverse sobre la nieve puede parecer una misión imposible. Mantener el equilibrio y tomar el control de los esquís no es difícil, sólo requiere un poco de práctica.





En primer lugar, debes practicar la forma de ponerte y quitarte los esquís y las botas. Escoge una zona llana o de escasa pendiente. Si hay pendiente, por pequeña que sea, debes colocar las tablas en posición perpendicular a la pendiente para evitar deslizamientos indeseados.

Asegúrate de cerrar bien las botas y, antes de colocarte los esquís, comprueba que no hay nieve acumulada en la suela de tus botas ni en las fijaciones. Introduce la punta de la bota que esté más abajo en relación a la pendiente y, a continuación, presiona fuerte con el talón. La bota quedará anclada al esquí. Repite la operación con la pierna de arriba mientras te apoyas en los bastones ¡y listo! Ya estás preparado para empezar a esquiar.

Asegúrate de que tanto tus botas como tu ropa y accesorios están correctamente ajustados, no hay nada más incómodo que esquiar sin estar a gusto con lo que llevas puesto.

Los bastones son de gran ayuda para un esquiador novato, ya que ayudan a mantener el equilibrio. Pero evita hacer demasiada fuerza con ellos, piensa que son solo un apoyo y recuerda siempre que el desplazamiento sobre la nieve se controla fundamentalmente con las piernas.

Aprende a coger bien los bastones desde el principio. Introduce la mano por dentro de la correa de abajo hacia arriba, así cogerás la correa y la empuñadura del bastón al mismo tiempo y, si te caes, el bastón quedará colgando pero no se interpondrá entre nuestra mano y la nieve, y evitarás lesiones como el 'pulgar del esquiador'.

La posición del cuerpo sobre los esquís debe ser lo más relajada posible, con los pies separados aproximadamente a la anchura de las caderas, el peso del cuerpo distribuido de forma homogénea y las rodillas flexionadas hacia delante, siguiendo la flexión que determinan las botas. La cabeza y los brazos deben estar relajados. Una vez que te has familiarizado con la posición, comprueba que si te inclinas hacia delante mantienes el control sobre los esquís y, si te inclinas hacia atrás, sientes que pierdes el equilibrio.

Prueba también a inclinarte de forma lateral, sobre los cantos de los esquís, es un movimiento que te ayudará a entender cómo vas a girar y frenar cuando comiences a desplazarte.

Una vez que estés familiarizado con tus esquís y el resto del material, y que hayas perdido el miedo inicial si lo tenías, ya puedes buscar una suave pendiente, una pista verde para deslizarte y comenzar a disfrutar del esquí. Y recuerda que los monitores de las escuelas de esquí de las estaciones son los que mejor pueden ayudarte a dar estos primeros pasos de forma correcta y divertida.



ARAMÓN JAVALAMBRE

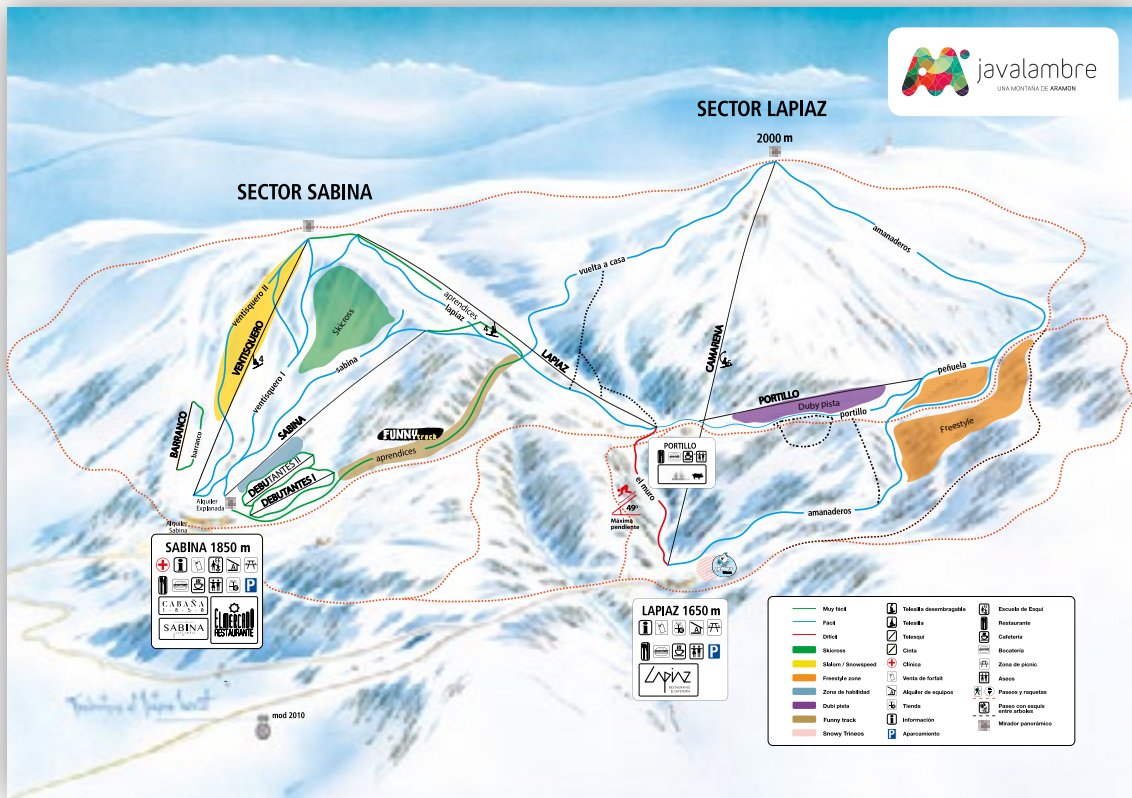
La estación de Aramón Javalambre se encuentra en el corazón de la sierra que le da nombre y en un entorno privilegiado para disfrutar de la naturaleza, la nieve y de uno de los mejores cielos de Europa para la observación de las estrellas.

Javalambre cuenta con un total de 14 pistas y 15 kilómetros de dominio esquiable dividido en dos sectores bien diferenciados. Por un lado está Sabina, el centro neurálgico de la estación y la zona preferida para los más novatos en el esquí. Desde la terraza se puede disfrutar de una preciosa panorámica de las pistas de Debutantes, Ventisquero o Sabina, ideales para los primeros descensos y mejorar la habilidad sobre las tablas.

El sector Lapiaz es el más moderno de la estación y está pensado para los esquiadores más experimentados. Cuenta con pistas azules como Amanaderos, Lapiaz y Vuelta a Casa, y con una espectacular bajada por una pista roja como es El Muro, con una pendiente de hasta el 49%. En Lapiaz también se encuentra la zona de Snowy Trineos, donde grandes y pequeños podrán disfrutar de una experiencia única sobre la nieve.

Y para los que buscan nuevas experiencias y soltar mucha adrenalina, Javalambre dispone de diferentes zonas para los esquiadores de alto nivel. En el sector Sabina se encuentra el Skicross, una pista revirada y con peraltes pensada para aquellos a los que les van las emociones fuertes. Para los amantes del freestyle y de los saltos, Javalambre ofrece diferentes módulos y rails en la zona de Portillo del sector Lapiaz para que los 'riders' pongan en práctica todos sus trucos sobre la nieve.





FICHA TÉCNICA

Pistas:

- 5 Verdes
- 9 Azules
- 1 Roja
- Freestylezone Amanaderos y Peñuela
- Skicross
- Crono Slalom
- Zona de habilidad
- Dubi Pista
- FunnyTrack
- Snowy Trineos

Dominio esquiable: 15 km. Todos los kilómetros disponen de innivación artificial.

Cañones de nieve artificial: 167

Cota máxima: 2.000 m.

Cota mínima: 1.650 m.

Remontes (9):

- 1 Telesilla de seis plazas desembragable
- 2 Telesillas de cuatro plazas
- 4 Telesquís
- 2 Cintas transportadoras

Capac. de remontes: 10.060 esq./hora



REPONER LAS FUERZAS EN ARAMÓN JAVALAMBRE

Las estaciones ofrecen una completa oferta de restauración, poniendo al servicio del esquiador numerosos puntos, ambientados de una manera especial y diferente, envolviendo al visitante en una atmósfera típica de montaña, pero adaptada a los nuevos tiempos.



SECTOR SABINA

BOCATERÍA CAFETERÍA SABINA

Dispone de servicio de cafetería y de una gran variedad de deliciosos bocadillos para volver a las pistas con energía.

CABAÑA 1850

Un renovado rinconcito en el sector Sabina, con productos más exclusivos para paladares más exigentes.

RESTAURANTE EL MERCADO

El lugar más familiar de la estación para reponer fuerzas y poder probar los productos típicos de la zona. Con gran capacidad y formato self service.

SECTOR LAPIAZ

RESTAURANTE LAPIAZ

Situado a pie de pistas y accesible desde el parking de este sector. Dispone de un punto de bocatería y de menú del día. Disfruta también de un momento dulce con las espectaculares vistas a las pistas y a la provincia de Teruel.

A PIE DE PISTA

PORTILLO

Las maravillosas vistas del balcón de Javalambre y su orientación, lo convierten en el sitio perfecto para poder disfrutar del sol y reponer fuerzas en una típica cabaña nórdica ubicada en el corazón de las pistas.



ARAMÓN VALDELINARES

Junto al pueblo más alto de España y rodeada de un espectacular bosque de pino negro se encuentra Aramón Valdelinares, una estación perfecta para iniciarse en los deportes de nieve y para mejorar la técnica en el esquí y el snow. Si buscas una experiencia única sobre la nieve en un paraje inigualable, Valdelinares te ofrece todo esto y mucho más.

La estación cuenta con 15 pistas y 17 kilómetros de dominio esquiable con los que disfrutar de grandes descensos sobre las tablas. Itinerarios para todo tipo de esquiadores con pistas verdes y azules para los que se estrenan en la nieve, y rojas para aquellos esquiadores expertos que buscan exprimir al máximo su jornada de esquí.

La pista de Bambolia, con 3 kilómetros, destaca como una de las favoritas de los esquiadores noveles. Su nivel, verde y azul, permite aprender y mejorar de forma rápida y con soltura para poder afrontar bajadas más avanzadas en la estación. Son las que ofrecen las pistas rojas de Chaparrilla, La Mina, El Bolage y Tajera, donde los esquiadores más experimentados dibujan las mejores líneas sobre la nieve. Una zona a la que se puede acceder desde Valdelinares, de forma directa, desde el Sector 1700.

Los amantes del freestyle también tienen su espacio con el Snowpark de Villarejo, una zona en constante renovación que cuenta con rails, módulos y saltos, además de un remonte propio, para que los 'riders' muestren todo su carrusel de trucos.

Para un primer contacto con la nieve, la zona Snowy Trineos es la opción ganadora para los más pequeños, que podrán disfrutar de la nieve a lo grande. Bajadas en trineo, vueltas en el rotondo, partidas en el tirabolas...¡Y mucho más!





FICHA TÉCNICA

Pistas:

- 6 Verdes
- 4 Azules
- 4 Rojas
- Snowpark Villarejo
- Crono Slalom
- Snowy Park
- Snowy Área
- Funny Track
- Pista de Trineos

Dominio esquiable: 17 km.

Cañones de nieve artificial: 203

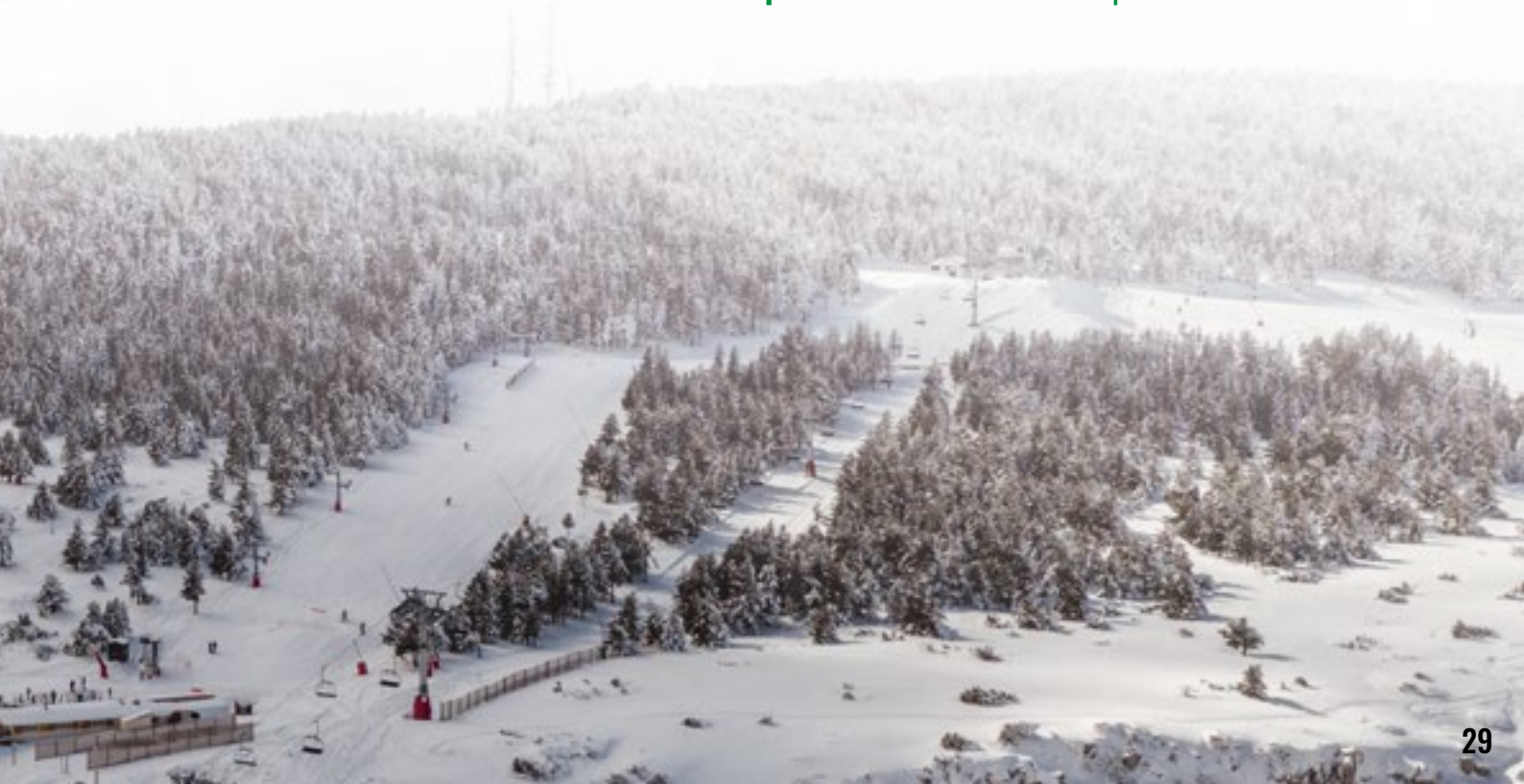
Cota máxima: 2.000 m.

Cota mínima: 1.700 m.

Remontes (13):

- 3 Telesilla de cuatro plazas
- 1 Telesillas de dos plazas
- 5 Telesquí
- 4 Cintas transportadoras

Capac. de remontes: 13.220 esq./hora



REPONER LAS FUERZAS EN ARAMÓN VALDELINARES

Las estaciones ofrecen una completa oferta de restauración, poniendo al servicio del esquiador numerosos puntos, ambientados de una manera especial y diferente, envolviendo al visitante en una atmósfera típica de montaña, pero adaptada a los nuevos tiempos.



RESTAURANTE SELF VALDELINARES

Autoservicio con numerosas opciones a elegir y con productos típicos de la zona. Un lugar ideal para aquellos que se quieren reunir con familiares y amigos que no esquían, dado que el establecimiento se encuentra a pie de parking.

EL OBRADOR

Un lugar donde poder tomar un café o chocolate caliente acompañado de las mejores pastas de la zona de Valdelinares en un ambiente íntimo y acogedor.

RESTAURANTE PARRILLA DE GÚDAR

Ideal para disfrutar de la buena carne y de los productos típicos de la Sierra de Gúdar en un enclave único.

BOCATERÍA 2000

Si no necesitas dos platos y postre para reponer fuerzas, aquí encontrarás una amplia oferta de deliciosos bocadillos.

CABAÑA 1900

Se encuentra en un enclave estratégico con una decoración auténtica y música de fondo rodeado de árboles y en mitad de las pistas. Podrás disfrutar de las mejores vistas de Valdelinares con el mirador que dispone.

CAFETERÍA SECTOR 1700

Para tomar un ligero tentempié esta cafetería te ofrece múltiples alternativas para coger fuerzas y disfrutar de las vistas desde la cota más baja de la estación.



Gúdar-Javalambre
(Teruel)



www.disfrutaenfamilia.com



*¡Ven a disfrutar
de esta experiencia
en familia!*





RUTAS PARA BICIS BTT / FAMILIAS Y NIÑOS

MÁS DE 1.000KM DE RUTAS SEÑALIZADAS



RUTAS POR LA COMARCA


VEN A VISITAR
NUESTRA NATURALEZA



¡Visita las rutas
en nuestra web!

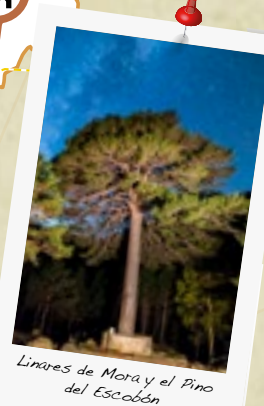


Gúdar Javalambre
Asociación Turística

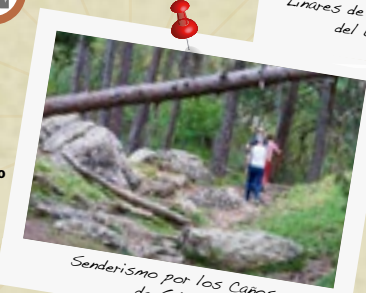


www.turismogudarjavalambre.com

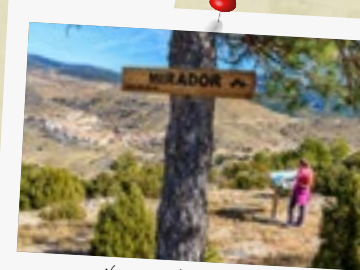
DESCUBRIENDO LA COMARCA GÚDAR - JAVALAMBRE (TERUEL)



Linares de Mora y el Pino del Escabón



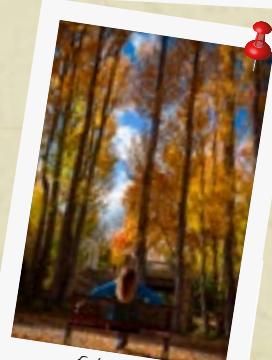
Senderismo por los Caños de Gúdar



Nogueruelas: senderos y paisajes



Con los niños en el embalse de Valbona



Entorno de El Paraíso en Manzanera



Observatorio Astronómico de Javalambre (Arcos de las Salinas)



Cazando trufa negra de Teruel



Mirador de Estrellas en Torrijas



Atardecer en Rubielos de Mora

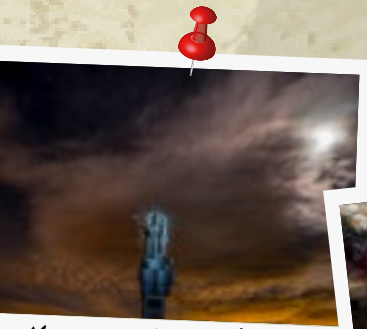
Albergue	Casa Rural	Hotel	Región Ambarina
Apartamento	Cascadas	Hostal	Restaurante
Árbol/arboleda singular	Centro de Salud	Museo	Santuario
Balneario	Coto micológico	Multiservicio Rural	Turismo Activo
Bien de Interés Cultural	Dinopaseo	Observatorio Astronómico	Vestigios Guerra Civil
Camino del Cid	Embalse	Parque Cul. Chopo Cabecero	Via Ferrata
Camping	Estación de Esquí	Parque Cul. del Maestrazgo	Rutas Enduroland MTB
Campo de golf	Estación de Esquí Sintética	Pueblos Bonitos de España	Territorio Starlight
Caños de Gúdar	Gasolinera	Refugio	Gúdar Javalambre aquí brillan las estrellas



Gúdar Javalambre
ASOCIACIÓN TURÍSTICA



POR LA SIERRA DE GÚDAR



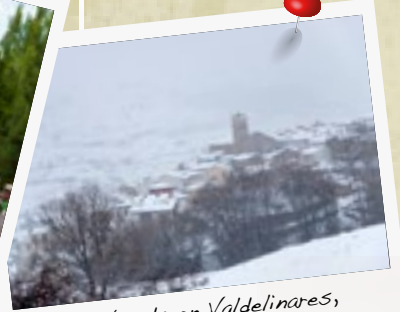
Mosqueruela y la Virgen de la Estrella



Puertomingalvo: uno de los pueblos más bonitos



Tradicional Dance de Alcalá de la Selva



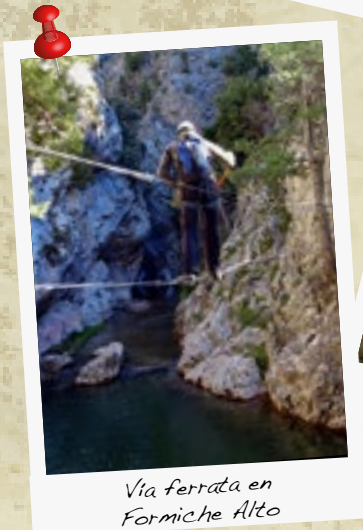
Nevada en Valdelineares, municipio más alto de España



Cabra de Mora: Ermita de la Escala Santa



Ruta del Dinosaurio en El Castellar

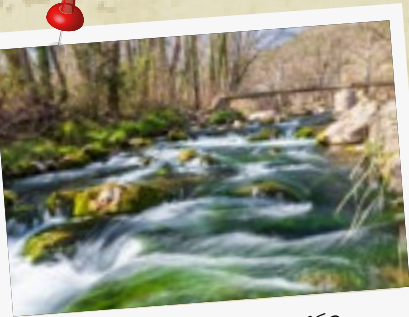


Via ferrata en Formiche Alto



Paseos por Fuentes de Rubielos

POR LA SIERRA DE JAVALAMBRE



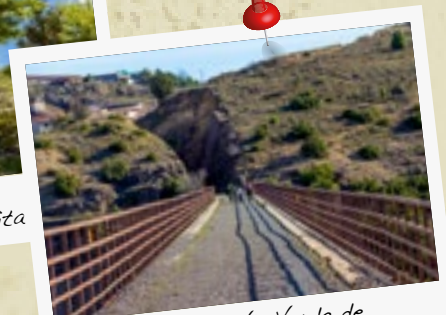
Rio Mijares a su paso por Olba



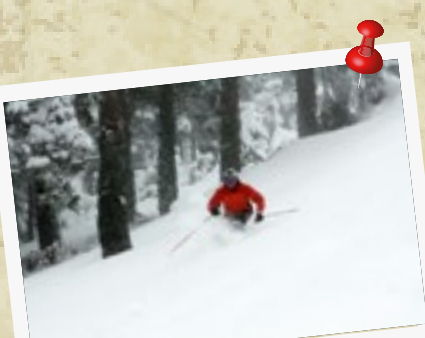
Castillo y ermita de Pradas en San Agustín



Abejuela: Paraje de Sta. Margarita



Albertosa: Via Verde de Ojos Negros



Esquiando en Aramón Javalambre y Valdelineares



Nieve sobre Camarena de la Sierra



BTT en La Puebla de Valverde



Visitando la Feria Internacional de la Trufa en Sarrión

OFICINAS DE INFORMACIÓN TURÍSTICA

ALCALÁ DE LA SELVA

(Abierta todo el año) C/ Castillo Bajo, 2
Telf. Oficina: 978 80 12 26
oficina_turismo_alcala@hotmail.com
www.alcaladelaselva.org

ARCOS DE LAS SALINAS

(Abierta en verano y fines de semana de primavera y otoño).
Avda. Blas Murria, 6 – 44421.
Telf. 962 108 017
turismoarcosdelassalinas@hotmail.com

GÚDAR

(Abierta en verano, fines de semana y festivales de todo el año).
C/ Mayor – 44433.
Telf. 978 80 12 31 • 978 80 10 67
gudarturismo@gmail.com
www.gudar.es

LA PUEBLA DE VALVERDE

(Abierta todo el año)
C/ Mayor, 12
Telf. Oficina: 978 67 00 01
otlapuebladevalverde@gmail.com

LINARES DE MORA

(Abierta todo el año)
Plaza Mayor, 1
Telf. Oficina: 978 80 21 02
ot.linaresdemora@gmail.com
www.linaresdemora.com

MANZANERA

(Abierta todo el año)
Plaza la Cultura, 4
Telf. Oficina: 978 78 17 50
oficinadeturismo@manzanera.org
www.manzanera.org

MORA DE RUBIELOS

(Abierta todo el año)
C/ Diputación, 2
Telf. Oficina: 978 80 61 32
oficinadeturismo@moraderubielos.com
Oficina en el Castillo de Mora
Ronda Martin Almagro, 1
Telf: 978 80 03 95
www.moraderubielos.com

MOSQUERUELA

(Abierta todo el año)
Plaza Mayor, s/n
Telf. Oficina: 978 80 70 07 • 627 70 93 60
turismomosqueruela@gmail.com
www.mosqueruela.es

NOGUERUELAS

(Abierto en verano y sábados resto del año)
C/Horno, 2 - 44414
Tel: 978 80 46 02 • 615 42 43 82
turismo@nogueruelas.com

PUERTOMINGALVO

(Abierta fines de semana y festivos de todo el año; meses de verano de martes a domingos)
Edificio del Ayuntamiento
Telf. Oficina: visitas guiadas e información
661 379 513
turismo@puertomingalvo.com
www.puertomingalvo.org

RUBIELOS DE MORA

(Abierta todo el año)
Plaza Hispano America, 1
Telf. Oficina: 978 80 40 96
turismo@aytorubielosdemora.com
www.rubielosdemora.es

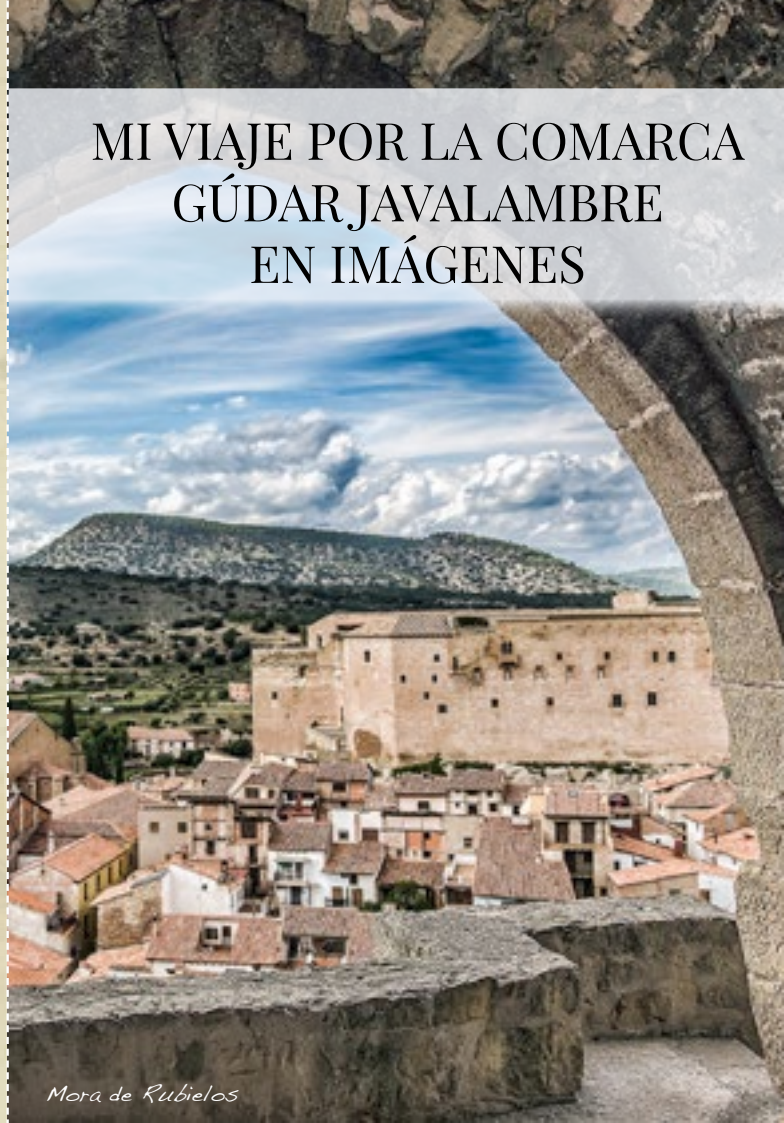
SARRIÓN

(Abierta en verano)
C/ Cantones, 1
(Antiguo Depósito de Agua)
Telf. Ayto: 978 78 00 15 • 697 78 50 28

VALDELINARES

(Abierta todo el año)
Plaza La iglesia, s/n
Telf. Oficina: 978 80 18 04
ot.valdelinares@gmail.com
<http://valdelinares-valdelinares.blogspot.com.es/>

MI VIAJE POR LA COMARCA GÚDAR JAVALAMBRE EN IMÁGENES



Mora de Rubielos

Galáctica (Arcos de las Salinas)



www.gudarjavalambre.es

PROGRAMACIÓN
DE ACTIVIDADES
DE ASTROTURISMO



LUGARES DE INTERÉS
EN CADA MUNICIPIO



SÍGUENOS



Gudarjavalambre



#turismogudarjavalambre



@GudarJavalambre



628 362 333



youtube.com/user/TURGUDARJAVALAMBRE/



Gúdar Javalambre
ASOCIACIÓN TURÍSTICA

SERVICIOS

- ALOJAMIENTOS
- RESTAURANTES
- TIENDAS
- TURISMO ACTIVO

ABEJUELA



En el piedemonte más oriental de la Sierra de Javalambre se sitúa Abejuela, el pueblo más meridional de Teruel, ya en el límite con las provincias de Valencia y Castellón. El municipio está situado junto a la rambla de Abejuela, tributaria del Turia. Las sierras calcáreas que rodean la población presentan sus cumbres aplanadas por superficies erosivas a alturas entre 1.400-1.600 metros.

- **POBLACIÓN:** 49 habitantes
- **ÁREA:** 86.67 km²
- **GENTILICIO:** Abejuelano/a



CASA RURAL EL FRONTÓN

CASA TURISMO RURAL

ABEJUELA

Antigua casa situada en el centro del pueblo, muy amplia, ideal para grupos. Dispone de: 5 habitaciones: 1 hab. con cama de matrimonio, 1 hab. doble con dos camas, 1 hab. con cama de matrimonio + una cama individual, 1 hab. con dos camas de matrimonio + una cama individual, y finalmente, 1 hab. con cama de matrimonio y dos camas individuales; todo hace un total de 16 plazas. Capacidad máxima para 16 personas. Comedor, dos salones con TV y chimenea, dos baños y un aseo, cocina totalmente equipada (lavavajillas, horno, microondas, etc) terraza, biblioteca, calefacción central, barbacoa y 2 cunas para bebés.

☎ 637 037 157 (Catalina Jorro Palomar)

✉ abejuela_rural@hotmail.com

📍 Calle Frontón 26 - 44422 Abejuela - Teruel

🌐 www.abejuelarural.es



ALBENTOSA



Cada vez que alguien pronuncia el nombre de esta localidad multitud de cortinas bailan al ritmo del viento, medidas por las sílabas melódicas del nombre de este pueblo. Esta posición orientada al aire, como una veleta, le permite tener una floreciente industria de secado de embutidos que es una parte importante de su economía.

- **POBLACIÓN:** 257 habitantes
- **ÁREA:** 68 km²
- **GENTILICIO:** Albentosino/a



APARTAMENTO LOS VIADUCTOS

CASA TURISMO RURAL

ALBENTOSA

En el corazón de Albentosa se encuentra este coqueto apartamento. Se trata de un alojamiento decorado con mucho gusto y cuidado hasta el último detalle para su uso como vivienda turística. La casa está distribuida con un salón y mesa de comedor, cuatro habitaciones de matrimonio, un baño totalmente equipado con secador y plancha para el pelo, parking gratuito de exterior e interior para un coche, barbacoa y paellero de leña y WIFI GRATIS.

Todo su interior está decorado en tonos blancos y cremas que dan un aire de relax y confort a toda la casa, lencería de sábanas y toallas incluidas así como edredones nórdicos.

☎ 679 86 20 61

✉ corella-arnau@hotmail.com

📍 Cuadrantes 11 - 2º Piso - 44477 Albentosa - (Teruel)



ÁTICO LA TORRE

CASA TURISMO RURAL

ALBENTOSA

El Ático La Torre es un bonito apartamento situado en Albentosa, precioso y acogedor pueblo de la Provincia de Teruel. Este alojamiento es ideal para parejas, familias con niños o grupos pequeños de amigos. Dispone de todo lujo de detalles y su decoración es muy exquisita y acorde a la zona. Tiene dos habitaciones una de matrimonio y otra habitación de cama nido con posibilidad de que puedan dormir hasta tres personas, ponemos a disposición de nuestros clientes sábanas y toallas. Se puede disfrutar de un salón comedor con una amplia barra americana que comunica a la cocina abierta toda ella al salón Televisión Smart TV y WIFI GRATIS.

☎ 679 86 20 61

✉ corella-arnau@hotmail.com

📍 Cuadrantes 11 - 44477 Albentosa - (Teruel)



CASA DEL AMERICANO

CASA TURISMO RURAL

ALBENTOSA

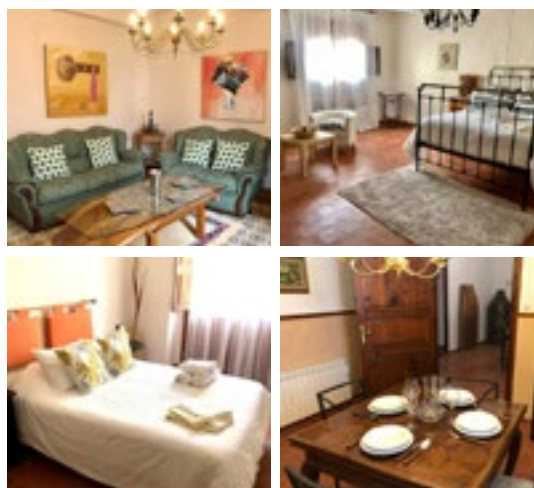
Casa que se encuentra junto a la Vía Verde y por la que discurre también el Camino del Santo Grial, cercana a Teruel (Dinópolis) y a las pistas de esquí de Valdelinares y de Javalambre.

Antigua casa de estilo rústico con muebles restaurados y techos con vigas de madera. Dispone de: Amplio acceso, comedor con chimenea, salón con TV, cocina (lavadora y horno), 2 baños, 3 habitaciones con cama de matrimonio y camas supletorias, calefacción y patio.

☎ 679 86 20 61

✉ corella-arnau@hotmail.com

📍 C/ Hispanoamérica, 1 - 44477 Albentosa - (Teruel)



HOSTAL - RESTAURANTE LOS MAÑOS

HOSTAL - RESTAURANTE

ALBENTOSA

24 habitaciones con baño completo, T.V., calefacción central. Restaurante, cafetería, supermercado.

Observaciones: El acceso al Hotel Restaurante los Maños, tanto si va sentido Teruel o Valencia, le resultará muy fácil una vez construida la autovía Mudéjar. Estamos sólo a 300 m. de la salida a Olba o Rubielos de Mora.

ESPECIAL NIEVE. ¡Construida la autovía Mudéjar la nieve más cerca de usted 25 min. Javalambre y 40 min de Valdelinares. Consultar descuentos incluidos forfait!

☎ 978 785 863 (Pilar Corella Arnau) (Fax. 978 785 824)

✉ info@hotel-losmanos.com

📍 Ctra. Sagunto-Burgos, km 74,200 - Bº Venta del aire - 44477 Albentosa - (Teruel)

🌐 www.hotel-losmanos.com



LA CASA DE LA ESTACIÓN

CASA TURISMO RURAL

ALBENTOSA

En el centro geográfico de la Comarca Gúdar- Javalambre, La Casa de la Estación es el lugar ideal para establecer como punto de partida para tus vacaciones. En una finca dedicada al cultivo de la Trufa, de 18 Has., disfrutarás de toda la tranquilidad de la naturaleza, a la vez que nuestras excelentes comunicaciones, te permitirán desplazarte por la Comarca tanto en bici, coche o tren. Equidistante de las estaciones de Javalambre o Valdelinares a tan solo 30 minutos y Teruel y Dinópolis en tan solo 20 minutos de autovía. Somos centro de referencia para realizar la Vía Verde de Ojos Negros, con todos los servicios que necesites (transporte, taller, alquiler, guarda bicis, asesoramiento...) justo en el centro de la misma.

☎ 978 111 952 (José Carlos Gómez Pérez)

✉ info@lacasadelaestacion.com

📍 Bº Estación de Mora de Rubielos, s/n - 44477 Albentosa - (Teruel)

🌐 www.lacasadelaestacion.com

ViaMichelin



VILLA PILAR

CASA TURISMO RURAL

ALBENTOSA

Casa situada a las afueras del pueblo, junto al río, con un ambiente muy acogedor. Vivienda localizada cerca de las pistas de esquí de Javalambre, de la Vía Verde de Sagunto-Ojos Negros y de Teruel (Dinópolis), así como del Balneario de Manzanera.

Dispone de: un gran salón-comedor con chimenea y TV, cocina (totalmente equipada), 2 baños, dos habitaciones dobles y dos individuales con posibilidad de camas supletorias y un salón distribuidor en la planta superior. Con calefacción. En el exterior destaca su amplia piscina y terraza con barbacoa.

☎ 978 785 863 - 679 862 061 (José Corella Vicente)

✉ info@hotel-losmanos.com

📍 Carretera De Manzanera 44477 Albentosa - (Teruel)

🌐 www.hotel-losmanos.com



CÁRNICAS CORELLA

COMERCIO

ALBENTOSA

- Matadero
- Sala de despiece
- Fábrica de embutidos
- Secadero de jamones

☎ 978 78 58 51

✉ carnicacorella@hotmail.com

📍 Carretera Sagunto-Burgos, km 74.2 - 44477 Albentosa (Teruel)

🌐 www.elescalon.com



DISTRIBUCIONES DOÑATE

COMERCIO

ALBENTOSA

Almacén y distribuciones.

978 78 02 57

hnosdonate@terra.es

Estación de Mora de Rubielos, 6 - 44477 Albentosa (Teruel)



DISTRIBUCIONES DE GASÓLEOS LA PILARICA

COMERCIO

ALBENTOSA

Venta y distribución de gasóleo a domicilio, tanto particulares como empresas. Suministrando gasóleo B y C para vehículos agrícolas y calderas. Gasóleo A para vehículos.

978 78 02 33 - 629 35 10 39

info@gasolinerapilarica.com

Barrio Estación Mora de Rubielos S/N - 44477 Albentosa (Teruel)

www.gasolinerapilarica.com



SUPERMERCADO LOS MAÑOS

TURISMO RURAL

ALBENTOSA

Especialidades:

- Jamón D.O. Teruel, Embutido seco artesano.
- Cecina de vaca y cabra, Quesos artesanos.
- Embutidos de caza, Conservas en aceite de oliva con D.O.
- Productos delicatessen.
- Panadería, pastas artesanas.

978 78 58 63

info@hotel-losmanos.com

Carretera Sagunto- Burgos, km74.2 (Barrio Venta del Aire) 44477 Albentosa (Teruel)

www.hotel-losmanos.com



ALCALÁ DE LA SELVA



El nombre de la localidad nos remonta a su pasado musulmán, a ello se suman los vestigios de estos poseedores presentes en las paredes del castillo. La fortaleza después de ser bastión defensivo pasó a residencia de los Fernández de Heredia, pero las guerras civiles del siglo XIX le devolvieron a su utilidad inicial.

- **POBLACIÓN:** 347 habitantes

- **ÁREA:** 104.95 km²

- **GENTILICIO:** Alcaláino/a



APART-HOTEL SELVA NEVADA

APART-HOTEL

ALCALÁ DE LA SELVA

Selva Nevada es un pequeño hotel familiar, gestionado por una familia dedicada al bienestar y disfrute de sus clientes. Dispone de apartamentos o habitaciones, con capacidad para 2, 4, 6 personas. Cada estancia está pensada para sentirte como en casa.

Selva Nevada, además, le ofrece un restaurante de referencia en la zona, donde poder degustar productos típicos, sabores tradicionales y excelentes vinos.

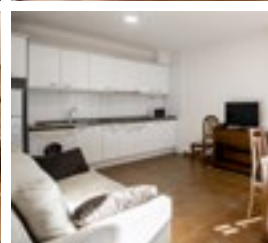
Sus terrazas y jardines le sitúan como punto de encuentro a los visitantes de la zona, que aprovechan la oportunidad para reuniones o cenas de amigos o familias.

☎ 978 801 212 (Nuria Ros / Vega LLera)

✉ info@selvanevada.es

📍 Ctra. Virgen de la Vega, 24 - 44431 Virgen de la Vega, Alcalá de la Selva - Teruel

🌐 www.selvanevada.es



CASA RURAL JULIA

APARTAMENTO TURÍSTICO

ALCALÁ DE LA SELVA

Apartamento situado junto a las pistas de esquí de Valdelinares, con excelentes instalaciones deportivas en el pueblo como campo de fútbol, campo de golf. Vivienda de nueva construcción con techos de madera, abuhardillados, suelos de las habitaciones con parqué, ambiente cálido, soleado y con buenas vistas. Dispone de: cocina-comedor, baño, 1 hab. de matrimonio, 1 hab. triple, con posibilidad de camas supletorias, calefacción y TV.

☎ 649 792 174 (Julia Tena Gargallo)

📍 C/ Alta, 7 - 44432 Alcalá de la Selva - Teruel



HOTEL ESTHER

HOTEL

ALCALÁ DE LA SELVA

Hotel Rural de Calidad. Ambiente Familiar. Hotel con encanto. Restaurante de 2 tenedores con acreditada cocina. Reuniones de empresa. Zona vip con bañeras de hidromasaje o ducha de hidromasaje y vapor. Hotel más próximo al campo de Golf El Castillejo.

☎ 978 801 040 (Miguel) - Fax. 978 808 030

✉ reservas@hotelesther.com

📍 Barrio Virgen de la Vega - 44431 Alcalá de la Selva - Teruel

🌐 www.hotelesther.com



ALL MOUNTAIN

COMERCIO

ALCALÁ DE LA SELVA

DEPORTE Y AVENTURA.

Alquiler equipos esquí/snow.

Ropa y complementos de esquí.

☎ 978 80 12 08 - 646 70 09 24

✉ reservasgudar@gmail.com

📍 Urb. Mas Blanco, bloque 4 Virgen de la Vega - 44432 Alcalá de la Selva (Teruel)

🌐 www.allmountainoutdoor.com



COMERCIO / ALQUILER ESQUÍ LUCESKI

TIENDA DE NIEVE

ALCALÁ DE LA SELVA

Alquiler de tablas de snow, ski carve, snow blear, wit-foot, trineos, cascos.

Venta de cadenas de coche y artículos de nieve.

Taller de reparación de skis.

☎ 978 80 10 42 - 676 21 85 17

✉ pacogimen@hotmail.es

📍 Carretera Virgen de la Vega - 44432 Alcalá de la Selva (Teruel)



ALLEPUZ

HOSTAL VENTA LIARA

HOSTAL

ALLEPUZ

Precioso hostel de montaña decorado de forma tradicional donde disfrutará de un entrañable trato familiar.

📞 978 778 153

📍 Ctra Teruel- Cantavieja, km 42 - 44146 Allepuz - Teruel



ARCOS DE LAS SALINAS



Junto al Río Arcos, en el piedemonte de la Sierra de Javalambre, se extiende esta población conocida por las truchas asalmonadas que se crían en su piscifactoría y las explotaciones salineras. Algunos puntos interesantes pueden observarse a lo largo del valle, como los Ojos del río de Arcos, las piscifactorías que jalonan el valle y numerosas fuentes.

- **POBLACIÓN:** 105 habitantes
- **ÁREA:** 112.99 km²
- **GENTILICIO:** Arqueño/a



HOTEL CIERZO DE JAVALAMBRE

HOTEL

ARCOS DE LAS SALINAS

Hotel rural recientemente inaugurado situado en la población de Arcos de las Salinas, a 98 km de Valencia. Dispone de 19 habitaciones totalmente equipadas, con televisor pantalla plana, calefacción y casi todas ellas disponen de balcón.

En la planta superior todas las habitaciones son abuhardilladas y hay 1 suite con bañera hidromasaje y terraza.

Ascensor. Sala de lectura y juegos con chimenea. Cafetería - Restaurante.

☎ 962 108 185 - 619 07 32 06 (Fax. 962 108 074)

✉ hotel@elcierzodejavalambre.com

📍 Paseo Miguel Alegre, 3 - 44421 Arcos de las Salinas - Teruel

🌐 www.elcierzodejavalambre.com



BAR - RESTAURANTE LOS ARCOS

BAR - RESTAURANTE

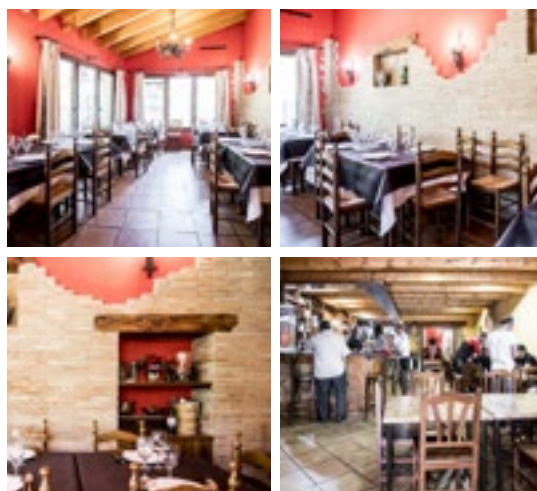
ARCOS DE LAS SALINAS

Cocina casera y menú del día.

☎ 962 10 80 72

✉ joseluisalvir@hotmail.com

📍 Calle Gamellón 15 - 44421 Arcos de las Salinas (Teruel)



CAMARENA DE LA SIERRA



Entre los 1.300 m en que se encuentran las huertas de Camarena y las cumbres de las sierras circundantes hay desniveles topográficos de 600-700 m, lo que convierte a este valle en un ámbito verdaderamente agreste, rodeado de escarpes por el este, sur y oeste. No sin razón se conoce a Camarena como el “pueblo de las cien fuentes”.



- **POBLACIÓN:** 113 habitantes
- **ÁREA:** 79.54 km²
- **GENTILICIO:** Camarenero/a

CABAÑAS DE JAVALAMBRE

TURISMO RURAL

CAMARENA DE LA SIERRA

Características y observaciones: Cabañas de Javalambre se encuentra en plena Naturaleza, a más de 1400 metros de altitud, en Camarena de la Sierra, a tan solo 4 km de la estación de esquí de Javalambre, a 30 minutos de Dinópolis y de la ciudad de los amantes, Teruel, y a poco más de 1 hora de Valencia y Castellón. Además, si eres amante del esquí, podrás disfrutar de tu deporte favorito gracias a nuestra proximidad a la estación de esquí de Javalambre.

Nuestras cabañas: 30 cabañas de madera totalmente equipadas. Se admiten mascotas.

☎ 607 219 487

✉ info@cabanasdejavalambre.com

📍 Partida el Ramblar s/n - 44459 Camarena de la Sierra - Teruel

🌐 www.cabanasdejavalambre.com



GÚDAR



Si hiciésemos un vuelo rasante por encima del pueblo de Gúdar, nos llamaría la atención la abundancia de pinares y de pastizales, que componen este paisaje típico de montaña con rincones pintorescos y surcado de abundantes fuentes. El modo de construcción de esta localidad se asienta sobre un espolón rocoso, esa posición de altura le permite tener excelentes vistas.

- **POBLACIÓN:** 72 habitantes

- **ÁREA:** 60.77 km²

- **GENTILICIO:** Gudarense



APARTAMENTOS SIERRA DE GÚDAR

APARTAMENTO TURÍSTICO

GÚDAR

Observaciones: Apartamentos de nueva construcción y marcado carácter rústico, con ambiente acogedor. La casa tiene 3 apartamentos que se encuentran equipados con todo lo necesario para hacer su estancia más agradable, todos tienen las mismas características. Uno de los cuales puede considerarse practicable. Se realizan actividades como alquiler de 4X4, Quads, rutas a caballo y senderismo. Muy próximos a la estación de esquí de Valdelinares. Venta de forfaits, para que evites colas en pistas. Reserva cursillos de esquí. Dispone de: Cocina-comedor con estufa de leña, 1 habitación de matrimonio y 1 hab.doble, baño con bañera hidromasaje. Calefacción. Alquiler de material. Servicio de restaurante.

☎ 978 801 208 - 646 700 924

✉ reservasgudar@gmail.com

📍 C/ de las Fuentes, s/n - 44433 Gúdar - Teruel

🌐 www.apartamentogudar.com



LA PUEBLA DE VALVERDE



Ese aire fresco que viene de Javalambre, que se respira en La Puebla de Valverde, es el que seca los jamones y embutidos que se elaboran en estas tierras. A parte de esto, el municipio es conocido entre los paleontólogos por el Yacimiento del Plioceno (Edad Villafranquiense) de “La Rocha de la Noguera” declarado Bien de Interés Cultural por el Gobierno de Aragón en 2004.

- **POBLACIÓN:** 453 habitantes

- **ÁREA:** 282.78 km²

- **GENTILICIO:** Pueblano/a



APARTAMENTOS EL VENTORRILLO

APARTAMENTO TURÍSTICO

LA PUEBLA DE VALVERDE

Observaciones: Vivienda con tres apartamentos, situados en el campo, muy cercanos a la estación de esquí de Javalambre y a Dinópolis en Teruel.

Dispone de: 2 apartamentos a pie de calle con 1 hab de matrimonio y 1 hab doble, ambas con baño, cocina, comedor. Un apartamento en primer piso con 1 hab de matrimonio y otra doble, cocina, comedor y baño. Tiene un gran salón-comedor común con cocina y 2 aseos. Piscina con ducha.

☎ 978 670 402 - 608 439 494 (Miguel Manuel Barea Fuertes)

📍 Ctra. Sagunto-Burgos, Km 94, El Ventorrillo - 44450 La Puebla de Valverde - Teruel
🌐 www.apartamentoselventorrillo.es



APARTAMENTOS TURÍSTICOS EL PORTAL

APARTAMENTOS TURÍSTICOS

LA PUEBLA DE VALVERDE

Observaciones: El Portal consta de tres apartamentos independientes con capacidad para 4/5 y 5/6 personas, y completamente equipados.

Ubicados en el centro del pueblo, forman parte de una finca de nueva construcción. Se encuentra cercano a Teruel, a Dinópolis, así como a la estación de esquí de Javalambre y a la Via Verde Ojos Negros-Sagunto.

Dispone de: salón-comedor con TV, cocina totalmente equipada (microondas, horno eléctrico, frigorífico, lavadora), baño, 2 dormitorios dobles y calefacción. Parking cubierto.

☎ 978 618 310 - 663 993 588

✉ info@apartamentoteruel.com

📍 Pza. Trucharte, 1 - 44450 La Puebla de Valverde - Teruel

🌐 www.apartamentoteruel.com



CASA RURAL GALANA

CASA TURISMO RURAL (P.A.)

LA PUEBLA DE VALVERDE

La Casa Rural Galana está situada en La Puebla de Valverde y ofrece alojamiento con patio. El apartamento tiene vistas a la montaña y está a 31 km de Rubielos de Mora.

El apartamento tiene 4 dormitorios, TV de pantalla plana, zona de cocina equipada con microondas y nevera, lavadora y baño con bidet.

El apartamento dispone de terraza. En la zona se puede practicar senderismo, esquí y ciclismo. Teruel se encuentra a 23 km de la Casa Rural Galana, mientras que Mora de Rubielos está a 18 km.

☎ 648 609 745

✉ info@casaruralgalana.es

📍 Calle Guillermo, 32 - 44450 La Puebla de Valverde - Teruel

🌐 www.casaruralapuebladevalverde.com



CASA RURAL LA ONTINA

CASA TURISMO RURAL

LA PUEBLA DE VALVERDE

Alojamiento próximo a Teruel (Dinópolis) y a la estación de esquí de Javalambre.

Dispone de: dos habitaciones dobles, salón de lectura y baño común. En un 2º piso cuenta con un apartamento abuhardillado con dos habitaciones individuales, cocina-comedor y baño.

☎ 606 286 626 - 615 095 895 (José Luis Gómez Vicente)

✉ laontina@hotmail.es

📍 C/ Extorres 8 Bajo - 44450 La Puebla de Valverde - Teruel

🌐 www.casasjavalambre.es



HOSTAL MASÍA PELARDA

HOSTAL

LA PUEBLA DE VALVERDE

Masía Pelarda es una antigua construcción de más de 200 años, recientemente restaurada con las comodidades y servicios más actuales. Aislada de la civilización en plena montaña, se puede disfrutar de un singular alojamiento, acompañado de las más variadas actividades, como paint ball, circuito permanente de 4x4, alquiler de BTT, tiro con arco. Además dispone de una pequeña granja escuela donde conocer como son y como viven los más típicos animales de granja de estas tierras.

*Admite animales en el exterior del Hostal. Disponemos de un chenil para perros (necesario reserva).

☎ 978 107 901 - 610 438 874

✉ info@masiapelarda.com

📍 Carretera Formiche km 5 - 44450 La Puebla de Valverde - Teruel

🌐 www.masiapelarda.com



HOTEL DE MONTAÑA EL HORNO

HOTEL

LA PUEBLA DE VALVERDE

Hotel de montaña de estilo rústico, inaugurado en noviembre del 2005, con un ambiente acogedor y familiar. Ubicado en el centro del casco urbano de La Puebla de Vavverde.

5 hab. (dos de matrimonio y 3 dobles, con posibilidad de cama supletoria), con baño completo y TV, hilo musical, calefacción central. Todas las habitaciones son exteriores. Disponen de salón social con TV y juegos. Restaurante, cafetería. Céntrico. Aire acondicionado en zonas comunes.

* Hotel a 20 km de las pistas de esquí de Javalambre y a 40 de las de Valdelinares, a 2 km de la vía verde, a 20 minutos de Teruel.

☎ 978 670 406 (Trini)

✉ guillenmengod@hotmail.com

📍 Calle Doctor Fermín Izquierdo, 12 - 44450 La Puebla de Valverde - Teruel

🌐 www.hotelhorno.es



HOTEL LA FONDA DE LA ESTACIÓN

HOTEL

LA PUEBLA DE VALVERDE

Edificio recuperado de finales del siglo XIX. Destinado a fonda para los viajeros que llegaban en tren a pasar sus vacaciones en este lugar por los innumerables beneficios que el clima fresco y seco ofrecía para la salud. Los 1.167 metros sobre el nivel del mar, y la proximidad al Balneario de Camarena, hacían de La Fonda un lugar privilegiado para pasar unos días de descanso. Actualmente somos un hotel con encanto de tres estrellas con restaurante propio, que se define por una cocina tradicional con toques modernos y un ambiente muy familiar.

ViaMichelin



☎ 978 670 467 (Ana Isabel Pérez)

✉ informacion@lafondadelaestacion.com

📍 Crta. de la Estación s/n - 44450 La Puebla de Valverde - Teruel

🌐 www.lafondadelaestacion.com



MASÍA CASABLANCA

MASÍA RURAL

LA PUEBLA DE VALVERDE

Un espacio natural con encanto a su alcance, donde podrá disfrutar de una masía rehabilitada (estilo rústico), de sus bosques de encinas y sabinas, sus campos y caminos. Muy próxima a la estación de esquí de Javalambre, a Teruel y a la Vía Verde de Ojos Negros - Sagunto.

Dispone de: 6 habitaciones dobles muy espaciosas, todas abuhardilladas con techos de madera, baño y calefacción. Dos salones, uno de ellos de juegos (con una gran chimenea y mesas de billar, ajedrez y ping pong) y el otro de desayunos, junto al comedor. Cocina totalmente equipada con barbacoa.

Dónde el silencio se oye

☎ 606 424 555 - 618 881 200 (Valeriano Cercós Barea)

✉ info@masiacasablanca.com

📍 Camino del manzano, salida 89 - 44450 La Puebla de Valverde - Teruel



MASÍA PELARDA - TURISMO ACTIVO

ACTIVIDAD

LA PUEBLA DE VALVERDE

Escuela de conducción 4x4 - Circuitos y rutas 4x4 - Paint Ball - Cenas gastronómicas en plena Sierra - Orientación y cursos GPS - Aventuras a la carta.

☎ 978 107 901 - 610 438 874

✉ masia@masiapelarda.com

📍 Carretera Formiche Km. 5 - 44450 La Puebla de Valverde - Teruel

🌐 www.masiapelarda.com



Gúdar Javalambre
ASOCIACIÓN TURÍSTICA

LINARES DE MORA



Uno de los detalles que hacen de Linares un lugar único, es el color claro de sus casas contrastando con los tejados de teja roja árabe. Por este y otros muchos motivos, el Gobierno de Aragón declaró este lugar Bien de Interés Cultural en el año 2001. Linares se encuentra edificada en las faldas de una montaña rematada por el castillo.



- **POBLACIÓN:** 249 habitantes

- **ÁREA:** 116.28 km²

- **GENTILICIO:** Linarense

CASA RURAL PALACIO

CASA RURAL

LINARES DE MORA

La casa está situada en el casco histórico de Linares de Mora (Teruel), declarado Conjunto Histórico Artístico y Bien de Interés Cultural, debajo del antiguo castillo de principios del XIII y junto a la Iglesia de la Inmaculada de estilo barroco (1785).

Goza de excelentes vistas al pueblo, la montaña y ermita de Santa Ana. La casa centenaria, fue rehabilitada en el año 2002 conservando las paredes de piedra, las gruesas vigas en sus techos abuhardillados, alturas y huecos. En ella se pueden alojar 5 personas y existe la posibilidad de añadir 3 camas supletorias y una cuna hasta los 3 años (pónganse en contacto para esta opción).

* La casa pertenece desde el 2016 a Rusticae.

☎ 638 520 135

✉ info@casaruralpalacio.com

📍 Calle Palacio - 44412 Linares de Mora - Teruel

🌐 www.casaruralpalacio.com

COMPLEX
RUSTICAE
TERUEL





Gúdar Javalambre
ASOCIACIÓN TURÍSTICA



MANZANERA



El nombre de este pueblo parece evocar a la inspiración, esa de cuando Newton descubrió la ley de la Gravedad tras que una manzana cayese en su cabeza. Desandamos varios siglos cuando contemplamos los portales de la antigua muralla de la localidad con sus torreones almenados, queriendo cerrarse ante un futuro moderno.

- **POBLACIÓN:** 519 habitantes

- **ÁREA:** 168.66 km²

- **GENTILICIO:** Manzanerano/a



CASA RURAL DOMINGO

CASA TURISMO RURAL

MANZANERA

Casa rural de alquiler íntegro con capacidad para 12 personas, dispone de 6 habitaciones dobles, 4 cuartos de baños completos cocina equipada, amplio comedor con chimenea y patio exterior con barbacoa. Con calefacción en toda la casa. En Manzanera se encuentra rodeada de un precioso entorno natural que permite la práctica de actividades al aire libre como el senderismo, bicis escalada, recolección de hongos en temporada, también podemos disfrutar de la observación de las estrellas ya que contamos con el distintivo de Reserva Starlight y Destino Turístico Starlight en la comarca.

* La casa está adaptada para personas movilidad reducida.

☎ 676 168 947 - 978 781 956 (Silvia)

✉ info@ruralmanzanera.com

📍 Calle Dr. Gil, 11 - 44420 Manzanera - Teruel

🌐 www.ruralmanzanera.com



HOTEL ALTA MONTAÑA LOS CEREZOS

HOTEL

MANZANERA

Quince habitaciones con baño completo, televisión, teléfono y calefacción central. También dispone de restaurante, cafetería, terraza, salón con televisión, hilo musical, parque infantil, jardín y garaje.

☎ 978 781 964

✉ hoteloscerezos@hotmail.com

📍 Barrio Los Cerezos s/n - 44420 Manzanera - Teruel



HOTEL BALNEARIO DE MANZANERA

HOTEL BALNEARIO

MANZANERA

Enclavado en un entorno natural en la Sierra de Javalambre, a 1050 metros de altura, en medio de un paisaje boscoso entre pinos y sabinas. Fundado en 1928, conserva la belleza singular de su arquitectura, trato familiar y cocina casera tradicional aragonesa y valenciana. El Balneario cuenta con un centro termal donde relajarse y disfrutar de sus aguas minero medicinales, clorurado sódicas, sulfatado cálcicas y magnésicas. Indicadas para afecciones digestivas, hígado, vesícula biliar y estreñimiento, así como afecciones reumatológicas, respiratorias y dermatológicas.

*Dispone de 65 habitaciones, restaurante, cafetería, salones, biblioteca, terraza acristalada, wifi, parking cubierto, piscina cubierta climatizada, capilla, pádel, campo futbito, petanca, parque infantil, parque biosaludable, bicicletas, cuadras para caballos particulares.

☎ 978 781 818 - 963 697 383 (Pura/José)

✉ info@balneariomanzanera.com

📍 Ctra. Abejuela, km 2 - 44420 Manzanera - Teruel

🌐 www.balneariomanzanera.com



HOTEL DUQUE DE CALABRIA

HOTEL

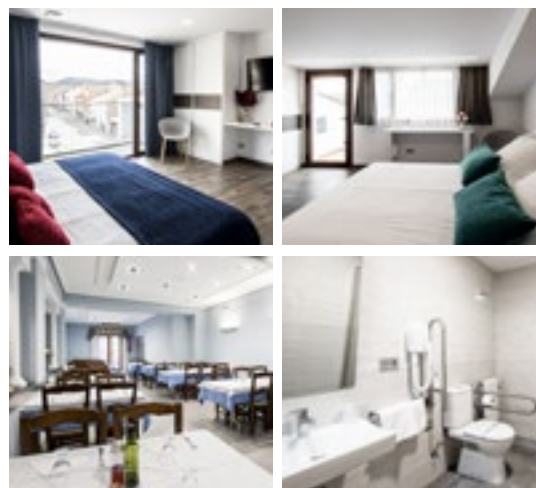
MANZANERA

Hotel recientemente remodelado. En nuestras instalaciones también encontrarás una cafetería y restaurante en el cual podrás probar los productos típicos de la zona como el jamón y la trufa negra de Teruel. En las inmediaciones tenemos muchas rutas senderistas para poder disfrutar de nuestros parajes y nuestra naturaleza.

☎ 978 781 821 (Ana / Mario)

✉ duquedecalabria@gmail.com

📍 Camino Rascaña, 5 - 44420 Manzanera - Teruel



MORA DE RUBIELOS



La arqueología de Mora de Rubielos se ha demostrado riquísima, pues se calcula que existen en torno a 366 yacimientos en este término municipal. A finales del siglo XIV ha de situarse el inicio de la construcción del castillo que actualmente puede contemplarse, sin duda uno de los mejores ejemplos de arquitectura cívico-militar del gótico mediterráneo.

- **POBLACIÓN:** 1541 habitantes

- **ÁREA:** 166.2 km²

- **GENTILICIO:** Morano/a



APARTAMENTOS EL PAJAR DEL CASTILLO

APARTAMENTO TURÍSTICO

MORA DE RUBIELOS

Casa que consta de dos apartamentos que pueden funcionar unidos o separados entre sí (entradas independientes). El apartamento pequeño consta de dormitorio con dos camas, aseo con ducha, lavabo e inodoro y salón con cocina integrada. El apartamento grande consta de tres habitaciones, una con cama de matrimonio y las otras dos con dos camas, aseo con ducha, lavabo e inodoro y salón grande con cocina integrada. Los dos apartamentos están dotados de tv plana, calefacción, menaje básico para cocinar y ropa de cama y toallas.

*Casa con mucho encanto en su restauración y con una situación única, frente al grandioso castillo de mora de rubielos. Restaurada con materiales y muebles antiguos.

☎ 619 754 769 (Alfredo de Miguel)

✉ elpajardelcastillo@gmail.com

📍 Plaza Ampliación Aligarico, 39 - 44400 Mora de Rubielos - Teruel

🌐 www.elpajardelcastillo.com



APARTAMENTOS EL REFUGIO

APARTAMENTO TURÍSTICO

MORA DE RUBIELOS

Observaciones: Apartamentos ubicados en el centro de la villa, en una zona muy tranquila, con magníficas vistas del castillo y la muralla. Estos Apartamentos de reciente construcción combinan el estilo rústico con el moderno.

Disponen de: cocina con todo su menaje, comedor totalmente equipado, habitaciones equipadas con sábanas y mantas, baño con secador de pelo y toallas. Todos los apartamentos disponen de calefacción central. Wifi gratis.

☎ 978 806 106 - 660 687 373 (Maribel Badenas)

📍 C/ Juan Alberto Belloch, 12 - 44400 Mora de Rubielos - Teruel

🌐 www.apartamentoselrefugio.es



APARTAMENTOS LA TRUFA NEGRA

APARTAMENTO TURÍSTICO

MORA DE RUBIELOS

Comodidad y funcionalidad se conjugan para hacer de su estancia con nosotros una experiencia. La independencia y privacidad de un apartamento, ideal para parejas, familias y grupos. 35 apartamentos con calefacción de 1 a 4 habitaciones. Salón comedor con sofá cama, baño completo. Cocina equipada. Situados cerca de todos los servicios de la localidad: bares, restaurantes, etc. Supermercado en el mismo edificio. Wi Fi gratis.

VisitaMichelin



*Descubra nuestra GAMA MOTIVE.

☎ 978 807 144 (Fax. 978 807 143)

✉ info@latrufanegra.com

📍 Avda. Ibáñez Martín, 10-14 - 44400 Mora de Rubielos - Teruel

🌐 www.latrufanegra.com

APARTAMENTOS LOS MASECICOS

APARTAMENTO TURÍSTICO

MORA DE RUBIELOS

Apartamentos completamente independientes, de ambiente rustico y acogedor. Equipados con todo lo necesario para su estancia(tv, secador, sábanas, toallas, calefacción, menaje de cocina). Ubicados en una zona tranquila, cerca del bullicioso centro. Apartamento 1- 1 habitación cama 150- cocina comedor - baño Apartamento 2- 1 habitación cama de 150- 1 habitación cama de 135- cocina comedor-baño.



☎ 639 649 064 - 978 604 450 (Pilar)

✉ losmasecicos@gmail.com

📍 Barrio Los Masecicos, 9 - 44400 Mora de Rubielos - Teruel

🌐 www.losmasecicos.blogspot.com

APARTAMENTOS MONTE Y PLAYA

APARTAMENTOS TURÍSTICOS

MORA DE RUBIELOS

Apartamentos situados en el centro de la villa de Mora de Rubielos, junto al castillo, la iglesia y el Río Mora, totalmente nuevos y muy acogedores. Ubicados en un edificio noble del siglo XVII totalmente restaurado con vigas de madera, fachada de piedra, forja artesana, etc. Equipados con utensilios de cocina, TV, DVD, calefacción, ascensor, etc.

A tan sólo 35 km de las pistas de esquí de Valdelinares y Javalambre y a 42 km del parque temático Dinópolis.

☎ 978 800 021 - 630 931 966 - 629 449 077

✉ info@monteyplaya.com

📍 Plaza de la Iglesia, 6 - 44400 Mora de Rubielos - Teruel

🌐 www.monteyplaya.com



HOSTAL LA VEREDA

HOSTAL

MORA DE RUBIELOS

La Vereda goza de una ubicación ideal, tanto para llegar a pie al centro de la villa, como para recorrer nuestra provincia y la comarca Gúdar-Javalambre. Cerca de las pistas de esquí. Las habitaciones disponen de TV plasma 32", secador de pelo, bandeja de amenities naturales, toallas de rizo americano, zapatillas desechables, las camas son de 180*200 están vestidas con sábanas 100% algodón egipcio de 400 hilos, colchones de viscolástica y carta de almohadones de primeras marcas. Disponen de baño completo con ducha. La decoración de todas ellas ha sido seleccionada para crear un ambiente único y acogedor. ¡Su comodidad es nuestra prioridad!

☎ 658 913 931 - 681 276 427

✉ info@laveredamorerubielos.com

📍 Urb. La Soledad, 38-40 Calle Santa Lucia, 4 - 44400 Mora de Rubielos - Teruel

🌐 www.laveredamorerubielos.com



HOTEL JAIME I

HOTEL

MORA DE RUBIELOS

Histórico edificio construido sobre parte de la antigua muralla que rodeaba la Villa. Ubicado en la plaza de la localidad. Reformado completamente en agosto de 2019 para preservar su sabor coqueto pero haciendo más funcionales sus instalaciones con el uso de las nuevas tecnologías.

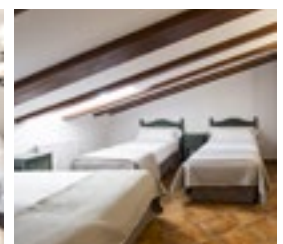
El Hotel Jaime I cuenta con 30 habitaciones, todas ellas distintas, disponiendo de habitaciones abuhardilladas familiares.

☎ 978 800 184 - 669 399 226

✉ hoteljaime@hoteljaime.com

📍 Plaza de la Villa s/n - 44400 Mora de Rubielos - Teruel

🌐 www.hoteljaime.com



HOTEL LA RUEDA

HOTEL

MORA DE RUBIELOS

Posiblemente uno de los hoteles más completos de la comarca. Visita nuestra página web y descubre el sitio donde quieres estar con tu familia. Servicios: habitaciones familiares (3,4 y 5 pax), zona lúdica para todas las edades con piscina climatizada, ping-pong, pistas deportivas y zona infantil con parque de bolas y castillo hinchable.

☎ 978 800 350 - 978 800 225 (Fax. 978 806 192)

✉ info@laruedamora.com

📍 Ctra. Alcalá de la Selva km 1 - 44400 Mora de Rubielos - Teruel

🌐 www.laruedamora.com



HOTEL LA TRUFA NEGRA

HOTEL

MORA DE RUBIELOS

Descubra Gúdar-Javalambre de la mano del Complejo La Trufa Negra, el único en España dedicado al diamante negro de la gastronomía. Servicio volcado en el cliente, que harán de su estancia una experiencia inolvidable. • 39 habitaciones, totalmente equipadas para su absoluto relax: tipos: Confort, Superior, Junior Suite y Junior Suite Familiar. • SPA con más de 275 m2 de zona lúdica y 4 salas de masaje, además de Cabina Vichy. • Restaurante Melanosporum de cocina creativa y de mercado. • Guardaesquíes con secabotas gratuito. • Adsl y Wi-Fi. • Parking privado • Punto de Carga de vehículo eléctrico. Salón y Biblioteca. • Salones de Banquetes, Sala de Reuniones, Conferencias... Finca privada para eventos.

*Certificados "Hostelería segura" y "Alojamiento seguro" de hostelería de España contra el Covid-19.

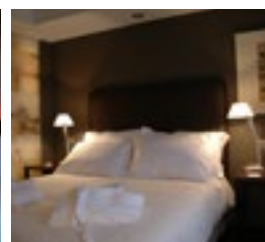
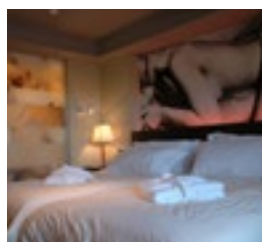
☎ 978 807 144 (Fax. 978 807 143)

✉ gerencia@latrufanegra.com

📍 Avda. Ibáñez Martín, 10-14 - 44400 Mora de Rubielos - Teruel

🌐 www.latrufanegra.com

ViaMichelin



HOTEL RESTAURANTE MASÍA LA TORRE

HOTEL

MORA DE RUBIELOS

El hotel Masía la Torre se sitúa en plena Sierra de Gúdar cercano a la localidad de Mora de Rubielos (Teruel). Aprovechando una antigua masía, nuestro hotel aúna esa calidez de los materiales tradicionales, de la piedra y la madera, con unos acabados prácticos y modernos, sobrios pero acogedores.

Dispone de 11 habitaciones totalmente equipadas, con elementos de alta gama, cada una de ellas es diferente, con sus vistas, su distribución, en definitiva su magia. Consulte nuestras ofertas.

☎ 978 806 312

✉ info@masialatorre.es

📍 Ctra. A232, km 21.600 - 44400 Mora de Rubielos - Teruel

🌐 www.masialatorre.es



BAR FUENJAMÓN

BAR

MORA DE RUBIELOS

Fuenjamón somos restaurante, tienda y local de degustación. Nos encontramos en pleno centro de la localidad de Mora de Rubielos. Contamos con una amplia exposición de jamones de Denominación de Origen de Teruel, vinos, cavas y champagnes. Nuestra cocina combina los productos más selectos de nuestra tierra con las últimas tendencias gastronómicas. Además, disponemos de sala de catas y local privado para reuniones o eventos gastronómicos. ¡Consúltenos!

☎ 978 80 05 35

✉ fuenjamon@fuenjamon.com

📍 Calle Juan Alberto Belloch - 44400 Mora de Rubielos (Teruel)

🌐 www.fuenjamon.com



BAR CERVECERÍA EL ESCALÓN

BAR

MORA DE RUBIELOS

5 ESPACIOS – 5 AMBIENTES
5 FORMAS DE PASARLO BIEN
Cervecería internacional Irish Pub
Bar – Cafetería – Discoteca
Terraza cubierta – Tapas variadas
Chocolate con churros
Sala recreativa – Bolera

☎ 978 80 00 93

📍 Plaza de la Iglesia - 44400 Mora de Rubielos (Teruel)

🌐 www.elescalon.com



EL CORTIJO DEL CARMEN

RESTAURANTE

MORA DE RUBIELOS

Celebra tu boda en el Cortijo del Carmen.

Descubre nuestros salones especiales para bodas en medio de un entorno natural inigualable, nuestros servicios y todo lo que tenemos preparado para hacer inolvidable el día más feliz de tu vida.

☎ 609 82 41 15

✉ grupomora@gmail.com

📍 Carretera Alcalá de la Selva, km 2 - 44400 Mora de Rubielos (Teruel)

🌐 www.cortijodelcarmen.com



RESTAURANTE EL RINCONCICO

RESTAURANTE

MORA DE RUBIELOS

El Rinconcico centra todos sus esfuerzos en ofrecer una cocina honesta y elaborada. Muchos años de experiencia han convertido a nuestro negocio familiar en un referente inexcusable de la gastronomía de la Sierra de Gúdar.

Localizado en plena villa de Mora de Rubielos, el cliente podrá encontrar el ambiente más íntimo y agradable donde disfrutar de una cocina con sabores renovados, tanto mediterráneos como aragoneses.

*Martes cerrado.

☎ 978 80 60 63

✉ ruben@elrinconcico.com

📍 Calle Santa Lucia, 4 - 44400 Mora de Rubielos (Teruel)

🌐 www.elrinconcico.com



RESTAURANTE LA GASO

BAR - RESTAURANTE

MORA DE RUBIELOS

Restaurante de cocina tradicional, con carne a la brasa elaborada con leña de carrasca, tapas, bocadillos, menú del día y carta.

☎ 978 80 61 12 (Joaquín)

✉ restaurante@lagaso.es

📍 Avenida Valencia, 24 - 44400 Mora de Rubielos (Teruel)

🌐 www.lagaso.es



COMERCIO TEXTIL THE BEST

TIENDA DE MODA

MORA DE RUBIELOS

Primeras marcas en moda y zapatos señora-caballero-niño.

978 80 00 29

grupomora@gmail.com

Carretera Alcalá de la Selva, km 1 - 44400 Mora de Rubielos (Teruel)



FACTORY MORA

COMERCIO

MORA DE RUBIELOS

Alquiler y venta de material de esquí y snow.
Todo para la montaña, esquí, tracking y urban style.

978 80 62 60

info@factorymora.com

Ctra. Cabra de Mora km 0.100 - 44400 Mora de Rubielos (Teruel)

www.factorymora.com



HORNO SANZ

COMERCIO

MORA DE RUBIELOS

Productos Artesanos de panadería y pastelería.
Trenza mudéjar – Rollos Embusteros.
Sueños de Teruel.
Panes especiales de todo tipo.

*Abierto todos los días.

978 80 05 72

correo@hornosanzteruel.com

Plaza de Iglesia - 44400 Mora de Rubielos (Teruel)



LA TIENDA DE ARAGÓN

COMERCIO

MORA DE RUBIELOS

Visita este acogedor establecimiento donde encontrarás el mayor surtido de alimentos y productos artesanos de Aragón.

Jamón de Teruel, quesos artesanos de Teruel, embutidos y conservas, trufa negra de Teruel, aceite y aceitunas del Bajo Aragón, pastas artesanas, regalos y artesanía.



☎ 978 80 01 39 - 686 16 72 41

✉ info@latiendadearagon.com

📍 C/ Cuatro Esquinas, 8 Bajo - 44400 Mora de Rubielos (Teruel)

🌐 www.latiendadearagon.com

TERUEL CELESTE

ASTROTURISMO

MORA DE RUBIELOS

Empresa dedicada al TURISMO ASTRONÓMICO. La Comarca Gúdar-Javalambre posee la certificación de RESERVA y DESTINO STARLIGHT dada la **calidad de su cielo nocturno**, donde MILLONES DE ESTRELLAS se pueden ver cada noche. Con Teruel Celeste y de la mano de Fernando Cortel, **Monitor Starlight**, podrás descubrir los secretos del universo, visualizar las constelaciones más importantes, ver el recorrido de los planetas, interpretar el cielo en cada época del año; en definitiva, tener la **ESPECTACULAR EXPERIENCIA** de una **VELADA ASTRONÓMICA** que hará que **tu modo de mirar el cielo cambie para siempre**.

Llama al teléfono de abajo o envía un WhatsApp, y pide más información.

☎ 646 95 76 80

✉ teruelceleste2017@gmail.com

📍 La Tienda de Aragón. C/ Cuatro Esquinas, 8 (bajo)44400 Mora de Rubielos (Teruel)

🌐 www.teruelceleste.com



TIENDA SPORTWELL MORA

COMERCIO

MORA DE RUBIELOS

Las mejores marcas de ropa deportiva y de moda.



☎ 978 80 63 22

✉ sportwell.mora@cial-losan.com

📍 Carretera Alcalá de la Selva, km 1 - 44400 Mora de Rubielos (Teruel)

MOSQUERUELA



La aparición de esta localidad se debe a su carácter de lugar de descanso de ganaderos trashumantes. La ubicación entre la sierra de Gúdar y el Maestrazgo suponía un punto medio en el camino a 1475 metros de altitud. Ese ambiente ganadero, una industria floreciente en su momento, la hace tener multitud de casas y edificios emblemáticos.



- **POBLACIÓN:** 551 habitantes
- **ÁREA:** 265 km²
- **GENTILICIO:** Mosqueruelano/a

CASA HERMANOS GÓMEZ

APARTAMENTO TURÍSTICO

MOSQUERUELA

Casa rústica de categoría superior adosada a la roca de la montaña de exclusiva decoración, donde la piedra adquiere su sello especial. Con excelentes vistas a la Vega.

La calle es muy amplia y pueden tener el coche en la puerta de casa.

La casa HERMANOS GÓMEZ se reparte en cuatro apartamentos.

Entresuelo: apartamento ideal para parejas, cocina/comedor, con gran ventanal y preciosas vistas, totalmente equipado. Dormitorio de una habitación de matrimonio con cama grande (1.50), colchón de látex y televisión. Baño completo.

* Todos los apartamentos disponen de ducha hidromasaje.

☎ 978 805 052 - 654 993 169 (Estrella Gómez Altaba)

✉ mosqueruelarural@gmail.com

📍 Calle Casas Nuevas, 4 - 44410 Mosqueruela - Teruel

🌐 www.mosqueruelarural.com



NOGUERUELAS



Este municipio de bellísimos paisajes, tiene varios edificios monumentales como el Ayuntamiento, la Iglesia de Ntra. Sra. de la Asunción y construcciones tradicionales como varias ermitas. Se completa con la oferta cultural que ofrece Nogueruelas que dispone de Museo Etnológico. La rica gastronomía del municipio se basa en el ternasco, productos del cerdo, trufa y pastelería.



- **POBLACIÓN:** 217 habitantes

- **ÁREA:** 99.5 km²

- **GENTILICIO:** Nogueruelano/a

CASA RURAL AMALIA

TURISMO RURAL

NOGUERUELAS

La vivienda es una casa tradicional de pueblo, consta de 2 alturas. Su acceso es a pie llano a la primera planta donde tiene los espacios comunes, comedor, cocina (totalmente equipada, menaje, microondas, vitrocerámica, nevera), despensa, cuarto de baño completo con bañera. En la segunda planta que se accede por escaleras, hay 4 habitaciones, 3 de ellas tienen cama de matrimonio y la cuarta habitación que es muy amplia 40 mt²., que dispone de 4 camas individuales. Está construida con unos muros gruesos de piedra lo que hace que tenga una climatización natural siendo muy fresca en verano y con una temperatura muy agradable en invierno.

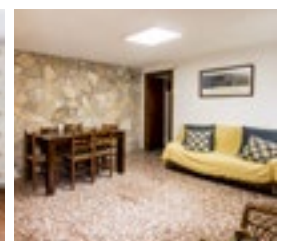
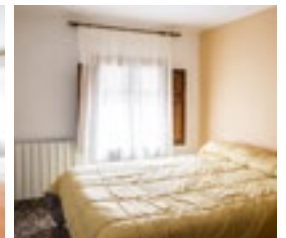
* También se admiten mascotas, según las características (previa comunicación).

📞 978 804 126 - 675 178 419 (Amalia)

✉ amalianogueruelas@gmail.com

📍 Calle Los Frailes, 7 - 44414 Nogueruelas - Teruel

🌐 www.turismogudarjavalambre.com



CASA RURAL LA ERA

TURISMO RURAL

NOGUERUELAS

La casa tiene 3 plantas, está en el casco urbano. Capacidad máxima 5 personas. Tiene 2 habitaciones dobles, 2 baños. Cocina, comedor/sala de estar con chimenea. Equipamiento: calefacción, lavadora, secadora, ducha de hidromasaje, 2 televisiones, horno, microondas, vitrocerámica, lavavajillas, nevera, tostadora, cafetera, batidora, secador, plancha, cuna, menaje de cocina, ropa de cama y de baño. Fácil aparcamiento. Casa la Era se encuentra a 4 km de la región Ambarina de Dinópolis, a 6 km de Rubielos, a 19 km de Mora de Rubielos, a 30 km de las Pistas de esquí de Valdelinares y a 60 km de Teruel.

☎ 978 804 118 - 615 424 382 (Araceli Salvador Olaria)

✉ asalvadorb@telefonica.net

📍 Calle Baja, 15 - 44414 Nogueroles (Teruel)

🌐 www.ecoturismoaragon.com



HOSTAL LA CASA GRANDE

HOSTAL

NOGUERUELAS

Disponemos de 22 encantadoras habitaciones en un caserón recién restaurado con mucha historia. Todas nuestras habitaciones tienen nombre de estrellas haciendo un guiño al eslogan de nuestra comarca "Aquí tocamos las estrellas". El Hostal Lacasagrande es el lugar idóneo para desconectar rodeado de naturaleza, fuentes, senderos, micología y parajes naturales que hacen de Nogueroles un lugar único para los amantes de la naturaleza. Te ofrecemos un servicio de alojamiento y restauración con muy buena relación calidad-precio. Nuestro principal objetivo es que nuestros clientes se sientan como en casa y disfruten de nuestras instalaciones y gastronomía.

☎ 978 80 41 09 - 609 13 78 43 (Marcos)

✉ info@hostallacasagrande.es

📍 Calle Hispanoamérica, 2 - 44414 Nogueroles (Teruel)

🌐 www.hostallacasagrande.es



OLBA



Parece que todos los pueblos de esta comarca se encuentran al ras del cielo, pero sin embargo Olba, a solo 660 metros de altitud disfruta del valle del río Mijares y del benigno clima que esta ubicación le proporciona. El río aquí es un nexo de unión entre los diferentes barrios, paredes escarpadas de calizas dominan el fondo del valle.



- **POBLACIÓN:** 226 habitantes

- **ÁREA:** 20.99 km²

- **GENTILICIO:** Olbense

CASA RURAL EL PERTEGAZ

CASA RURAL

OLBA

Casa de Los Pertegaces, situada en la montaña y rodeada de pinos, muy soleada y con vistas al valle. Cercana a la Región Ambarina de Dinópolis.

Dispone de: Dos viviendas, la pequeña para 4 personas con dos habitaciones, cocina-comedor con estufa de leña y baño. La vivienda más grande dispone de cocina, comedor, 2 habitaciones de matrimonio, 1 hab. doble y 1 hab. individual y 3 baños. Calefacción central, barbacoa.

* También se admiten mascotas, según las características (previa comunicación).

☎ 978 78 14 85 - 690 77 62 41 (M^a Carmen Villanueva Bertolín)

✉ jrvierredon@gmail.com

📍 Barrio Los Pertegaces - 44479 Olba (Teruel)



LA CASA DE LOS MOYAS

TURISMO RURAL

OLBA

Casa rural con encanto con capacidad para entre 2 y 19 personas, a 1 hora de Valencia. Dispone de 3 tipos de alojamientos dotados todos ellos con calefacción y chimenea y barbacoa en el jardín exterior.

- Casa Grande: 5 habitaciones, 4 baños, 1 aseo, cocina comedor y salón. Capacidad: 10 personas con posibilidad de añadir 2 camas supletorias.

- La Casita: 2 habitaciones, 1 baño, cocina-comedor y zona de estar. Capacidad: 4 personas

- El Ático: 1 habitación triple, baño, cocina, comedor, salón y terraza privada. Capacidad: 3 personas.

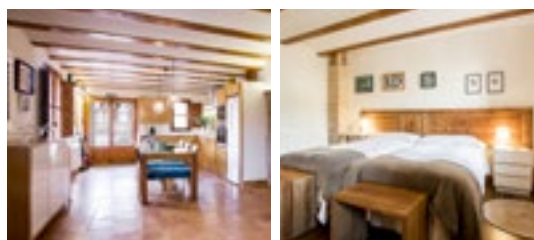
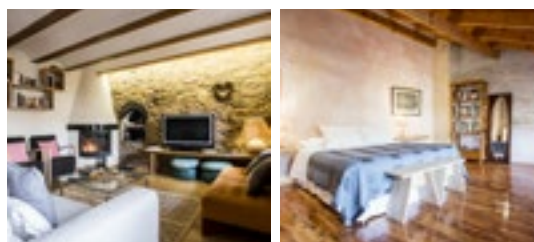
* Servicio de desayunos y cenas elaborados con productos de la zona. Previa petición. Organizamos actividades de trufiturismo.

☎ 618 36 29 80 (Teresa Laguna)

✉ hola@lacasadelosmoyas.es

📍 Barrio de Los Moyas, 1-2 / 44479 Olba (Teruel)

🌐 www.lacasadelosmoyas.es



Gúdar Javalambre
ASOCIACIÓN TURÍSTICA

RUBIELOS DE MORA



Rubielos fue de las últimas villas aragonesas en ser conquistada a los musulmanes, ya en 1204. De la muralla que un día protegió a la villa se conservan dos torres puerta. El portal de San Antonio, de estilo gótico, y el portal del Carmen. La iglesia del Convento de (las) Agustinas, construida en el siglo XIV, fue la primitiva parroquia.

- **POBLACIÓN:** 627 habitantes
- **ÁREA:** 63.72 km²
- **GENTILICIO:** Rubielano/a



CASA EL POZUELO

CASA RURAL

RUBIELOS DE MORA

Casa Rural El Pozuelo está ubicada en el centro histórico de Rubielos de Mora, ofrece alojamiento de uso completo, terraza, wifi, tres habitaciones, cocina equipada. Capacidad para 4/5 personas.

En la zona se puede practicar esquí. Se admiten mascotas previo aviso. Te esperamos, nos encantará conocerte.

- ☎ 656 690 072 (Carmen)
- ✉ frupozuelo@hotmail.com
- 📍 C/ Sin Cabo Alta, 9 - 44415 Rubielos de Mora (Teruel)
- 🌐 www.casarurallostrueros.es



FONDUQ HOTEL RUBIELOS

TURISMO RURAL

RUBIELOS DE MORA

El Hotel se encuentra en la localidad de Rubielos de Mora a las afueras del casco urbano. Ubicado en una amplia zona de jardines de más de 4.000 m², donde podrá disfrutar de nuestro parque infantil, piscina climatizada, sauna, jacuzzi, gimnasio, pistas de pádel. Las habitaciones del hotel disponen de TV, teléfono, secador de pelo, calefacción, aire acondicionado... Además disponemos de bar-cafetería, sala de TV, restaurante con cocina tradicional y salones de gran capacidad para reuniones de cualquier índole.

☎ 978 80 42 36

✉ reservasrubielos@fondonhotels.com

📍 Avda. de los Mártires - 44430 Rubielos de Mora (Teruel)

🌐 www.fondonhotels.com



HOTEL LOS LEONES

HOSTAL

RUBIELOS DE MORA

Ubicado en la Plaza de Igual y Gil, se trata de una preciosa casona señorial del siglo XVII, residencia de la nobleza y del clero durante siglos, y que ha sido restaurada respetando su origen y manteniendo cada uno de los recuerdos que la casa albergaba, y que permiten seguir respirando ese sentido histórico en cada una de sus habitaciones y resto de estancias.

El Hotel cuenta con doce coquetas y acogedoras habitaciones con baño, cada una con su propia personalidad. Todas ellas llevan el nombre de algún personaje ilustre de Rubielos de Mora.

☎ 978 80 44 77 (Manuel Górriz Martín)

✉ hotel@losleones.info

📍 Plaza Igual y Gil, 3 - 44415 Rubielos de Mora (Teruel)

🌐 www.losleones.info



RESTAURANTE LOS TILOS

RESTAURANTE

RUBIELOS DE MORA

En el Restaurante Los Tilos se sirve cocina tradicional aragonesa con productos de la región. Con un capacidad de hasta 100 comensales. Servimos desayunos, comidas y cenas. Preparamos un apetecible menú del día, menú especial de la casa y, para los más pequeños, menú infantil.

También contamos con un amplio y elegante salón para la realización de todo tipo de eventos y celebraciones como bodas y comuniones.

☎ 978 80 42 36 - 687 98 46 29

✉ reservas@hotelrubielos.com

📍 Avda. de los Matires, s/n - 44415 Rubielos de Mora (Teruel)

🌐 www.hotelrubielos.com



CHARCUTERÍAS CASA MATA

COMERCIO

RUBIELOS DE MORA

Supermercado.
Charcutería Selecta.
Carnicería.
Gran variedad en vino.

☎ 978 80 40 14 - 670 09 29 10

✉ gestion@casamata.net

📍 Avda. Los Mártires, 2 - 44415 Rubielos de Mora (Teruel)



HORNO LA TAHONA BOUTIQUE

PANADERÍA ARTESANA

RUBIELOS DE MORA

Ofrecemos al público una amplia gama de productos muy cuidados que abarcan desde el pan en muy diversas formas y especialidades (algunos con harina ecológica), hasta un gran surtido de pastas para disfrutar y regalar, pasando por las tradicionales apetitosas piezas de bollería, dulce y salada.

Desde el inicio de la actividad nuestra atención se ha centrado en seleccionar cuidadosamente los ingredientes que utilizamos y procurar un proceso de elaboración impecable que, junto a una excelente atención personalizada dan como resultado una clientela satisfecha y el orgullo del trabajo bien hecho.

☎ 978 80 40 37

✉ info@latahonaboutique.com

📍 Calle La Taberna, 5 - 44415 Rubielos de Mora (Teruel)

🌐 www.latahonaboutique.com



JUAN CARLOS LEGUEY

SERVICIOS DE FOTOGRAFÍA

RUBIELOS DE MORA

Reportajes fotográficos (fotografía nocturna, inmobiliaria, producto y paisaje) y talleres de fotografía nocturna (a particulares y empresas).

Si quieres que tu establecimiento o productos luzcan de manera diferente y destaquen sobre la competencia, necesitas actualizar tus fotografías.

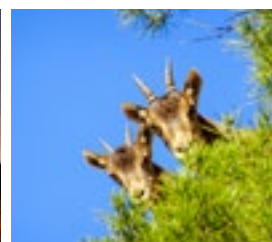
También puedes ofrecer a tus clientes, talleres de fotografía nocturna o sesiones de fotos bajo las estrellas. Se llevarán un precioso recuerdo de su visita a la comarca.

☎ 619 04 03 77

✉ info@jcleguey.com

📍 Francisco de Goya, nº 2 - 44415 Rubielos de Mora (Teruel)

🌐 www.jcleguey.com



SARRIÓN



El pueblo se localiza en una planicie, bordeado de amplias zonas de cultivo cerealístico, dado que su altitud por encima de los 991 m permite pocas posibilidades agrícolas. En el término, existen antiguas masas de encinar y de sabinars en un excelente estado de conservación, destacan los parajes del Mas Royo y de Babor en el río Mijares por su belleza natural.

- **POBLACIÓN:** 1133 habitantes

- **ÁREA:** 140.44 km²

- **GENTILICIO:** Sarrionense



CASA RURAL LOS TRUFEROS

CASA RURAL

SARRIÓN

Alojamiento restaurado respetando la arquitectura del lugar. Es ideal para pasar unos días de relax y tranquilidad en un lugar acogedor, en plena naturaleza, rodeada de manantiales. Estamos próximos a las estaciones de esquí de Javalambre y de Valdelinares.

Dispone de: 5 habitaciones con baño (2 hab de matrimonio, 3 hab de dos camas, dos de éstas con sofá cama). Tiene comedor y salón muy espacioso con TV, chimenea, mesas para juegos y terraza. El patio interior está dotado de chimenea para barbacoa. Garaje con capacidad para 5 coches y calefacción en toda la casa.

☎ 609 706 445 - 619 73 95 68 (Tomás Maicas Guillén)

✉ info@trufasmaicas.es

📍 La Escalerueta, 26 - 44424 Sarrión, Teruel

🌐 www.casarurallostruferos.es



RESTAURANTE LA ESCALERUELA

RESTAURANTE

SARRIÓN

Restaurante de comida tradicional. Disfruta de la gastronomía de Gudar Javalambre en un paraje en contacto con la naturaleza. No te lo pierdas.

☎ 978 78 01 40

📍 La Escaleruela, bajo - 44460 Sarrión (Teruel)



RESTAURANTE LA VÍA VERDE

RESTAURANTE

SARRIÓN

La Vía Verde Restaurante-Asador 24h, situado a las afueras del turolense pueblo de Sarrión, dispone de un ambiente acogedor, servicio atento y, principalmente, de una cocina de calidad con productos de nuestra tierra, donde el producto principal es la CARNE ASADA. Producto fresco y de temporada, eligiendo las mejores carnes de Aragón, cocinado a la brasa. También dispone de una variada carta para todo tipo de paladares. Parking amplio y gratuito. WIFI gratis.

☎ 978 78 11 83

✉ info@restauranteasadorviaverde.com

📍 Autovía Mudéjar, Salida 81 - 44460 Sarrión (Teruel)

🌐 www.restauranteasadorviaverde.com



GASOLINERA LA PILARICA

COMERCIO - SERVICIO

SARRIÓN

Ubicada en el término municipal de Sarrión, con acceso directo de la autovía por la salida 81.

Servicio atendido, parking para vehículos, tienda con accesorios para vehículo y alimentación, pan diario, prensa, acceso para minusválidos, túnel de lavado y pistola a presión.

☎ 978 78 04 38 - 629 35 10 93

✉ info@gasolinalapilarica.com

📍 Ctra.Sagunto- Burgos, km 83 - 44460 Sarrión (Teruel)

🌐 www.gasolinalapilarica.com



VALBONA



Su territorio es llano, suavemente surcado por los ríos Mijares y Alcalá, puesto que todo él se inscribe en la depresión central que separa las sierras de Gúdar y Javalambre.

La perspectiva la dominan los cultivos, aunque también abundan los carrascales, sabinares y enebrales e incluso algún pinar.

- **POBLACIÓN:** 174 habitantes

- **ÁREA:** 40.81 km²

- **GENTILICIO:** Gacheros/as



APARTAMENTOS TURÍSTICOS SANAHUJA

APARTAMENTO TURÍSTICO

VALBONA

Apartamentos de nueva construcción, con ambiente tranquilo y acogedor.

Tres apartamentos y un estudio, totalmente equipados, cada apartamento se compone de 1 habitación de matrimonio, baño y comedor-cocina, con capacidad para 2 pax en cada uno. Disponen de Parking, barbacoa, terraza equipada con mobiliario de jardín con unas bonitas vistas hacia el río Valbona. Posibilidad de practicar y contratar diferentes actividades deportivas con empresas especializadas. Están situados en el municipio turolense de Valbona, al lado de Mora de Rubielos, aprox.a 30 km de las pistas de esquí de Valdelinares y Javalambre, la distancia para conocer Teruel son 35 kms.

☎ 978 80 61 71 - 680 94 21 60 (Javier Sanahuja Pérez)

✉ info@ruralsanahuja.com

📍 Calle Calvo Sotelo, s/n - 44430 Valbona (Teruel)

🌐 www.ruralsanahuja.com



CASA RURAL SANAHUJA II

CASA RURAL

VALBONA

La casa está situada a las afueras de Valbona, consta de dos alojamientos, comunicados ambos por una única escalera, disponen de salón-comedor, cocina y de seis habitaciones dobles cada uno, con 3 y 4 baños respectivamente, todas las habitaciones están personalizadas. Dispone de parking privado, barbacoa con comedor-común y una preciosa terraza, equipada con mesas y sillas, para descanso de los visitantes con hermosas vistas hacia el río. Hay calefacción en toda la casa. Wifi gratuito. No se admiten mascotas. Puntos de interés cercanos, Mora de Rubielos a 5 kms. Teruel a 35 kms y pistas de esquí de Javalambre y Valdelinares a 30kms.

☎ 978 80 61 71 - 680 94 21 60 (Javier Sanahuja Pérez)

✉ info@ruralsanahuja.com

📍 Calle Calvo Sotelo, 75 - 44430 Valbona (Teruel)

🌐 www.ruralsanahuja.com



HOTEL - RESTAURANTE MASIA EL MOLINETE

HOTEL - RESTAURANTE

VALBONA

El Hotel Masía El Molinete se ubica en plena naturaleza, dentro del termino de Valbona y en medio de grandes extensiones de encinares, choperas y a escasos metros del río Mijares. El Hotel se encuentra a 7 Km de Valbona, 9 Km de Mora de Rubielos y a 30 Km de las estaciones de Esquí de Valdelinares.

Disponemos de 38 habitaciones, con buenas vistas, terraza, baño completo y calefacción mediante suelo radiante.

Actividades: turismo ecuestre, rutas guiadas y servicio de pupilaje, pistas de tenis, pistas de pádel, alquiler de bicicletas.

*Disponemos de carta en braille.

☎ 672 063 519 - 672 063 520

✉ complejoruralmasiaelmolinete@gmail.com

📍 Carretera A-228, Km. 5,5 - 44430 Valbona (Teruel)

🌐 www.masiaelmolinete.es



VALDELINARES



La fama de este pueblo le viene por ser el más alto de España a 1693 metros de altitud. En frente se despliega la pesada umbría del Monegro y la loma de Peñarroya, donde se alcanzan los 2019 m de altitud.

El topónimo deriva del oscuro pinar de pino silvestre y pino Moro que la Estación de Esquí encumbra.

- **POBLACIÓN:** 87 habitantes
- **ÁREA:** 55.09 km²
- **GENTILICIO:** Valdelinarense



HOSTAL CASA VICENTA

HOSTAL VALDELINARES

El Hostal cuenta con habitaciones individuales, dobles y triples, algunas de ellas con capacidad para 4 persona. Un aspecto destacable de Casa Vicenta es su Restaurante de cocina tradicional aragonesa siendo "las borrajas con salsa de almendras", las chuletas de cordero y el ternasco uno de sus platos más demandados, también es de destacar la limpieza y amabilidad del personal aunque sin duda su atractivo principal radica en su proximidad a las pistas de esquí de Valdelinares, lo cual hace que sea el alojamiento perfecto para los amantes de los deportes de invierno, sin olvidarnos de aquellos enamorados de la naturaleza que disfrutan de su impresionante paisaje.

☎ 978 80 20 79 - 679 31 89 50

✉ casavicenta.valdelinares@gmail.com

📍 Plaza de la Iglesia, 8 - 44413 Valdelinares (Teruel)



Más info:
www.turismoguadajarjalambre.com



Asociación Turística
de Guadajarjalambre



FESTIVAL DE ACTIVIDADES VERANO

Guadajarjalambre
(TERUEL)



EXPERIENCIAS

EN LA COMARCA

COMARCA DE GÚDAR-JAVALAMBRE
Aquí tocamos las estrellas



Gúdar Javalambre
aquí tocamos las estrellas



ASTROTURISMO

Las noches en nuestra comarca ofrecen un espectáculo único: sentirse arropado por un manto de miles de estrellas. La calidad del cielo es tan excepcional que los científicos han elegido uno de nuestros municipios, Arcos de las Salinas, para ubicar en su término municipal el Centro de Difusión y Práctica de la Astronomía, Galáctica y en el Pico del Buitre, el Observatorio Astrofísico de Javalambre.

Una calidad del cielo que está al alcance de todos, ya que en cualquiera de nuestros 24 municipios se puede disfrutar de noches claras y estables en las que perder la cuenta del número de estrellas que relucen ante nuestros ojos.

De ahí nuestro lema comarcal “Aquí tocamos las estrellas”.

Además, le invitamos a que consulte en las oficinas de turismo y en los establecimientos turísticos por nuestro cielo, para que pongamos a su disposición los planisferios (mapas del cielo) gratuitos con los que le ayudaremos a reconocer las principales constelaciones de cada época del año. También, podremos informarle de las actividades programadas durante su estancia para disfrutar del firmamento y de las diferentes empresas especializadas en astroturismo.

Y no se pierda las sorpresas “celestes” que tenemos para usted, puesto que el cielo en nuestra comarca puede disfrutarse 24 horas del día. Disponemos de menús gastronómicos dónde los astros se ven, se huelen y se saborean, en una ruta especialmente diseñada para su paladar con los mejores productos de nuestra despensa, la Ruta de las Constelaciones.

Si usted desea disfrutar al máximo de nuestro cielo y busca los mejores espacios adaptados para observar con su instrumental, consulte también por los establecimientos adaptados y más aislados que le ofrecerán las mejores condiciones para estudiar el firmamento con un cielo al alcance solo de los mejores observatorios del mundo. No se lo pierda, al caer la noche mire al cielo y déjese llevar por una de las maravillas más hermosas de nuestra naturaleza, la inmensidad del Universo.



GASTRONOMÍA

Para ir abriendo boca, le proponemos saborear el delicioso Jamón de Teruel, el primero en ser reconocido con la Denominación de Origen en España y que cuenta con numerosos secaderos en la comarca de Gúdar Javalambre. Y no se pierda nuestras tradicionales conservas y nuestros embutidos, que han sido curados con los vientos secos y fríos propios de esta comarca.

Después, entre los primeros platos les recomendamos un buen empedrado de legumbres o unas migas con uva. Otras exquisitas propuestas son los guisos con aves de corral y las carnes de caza acompañadas de las deliciosas setas de nuestra tierra, como la seta de cardo, el rebollón, el bujarón y la colmenilla o cagarria.

Como segundo plato, no pueden faltar las famosas gachas con costilla de cerdo o el delicioso ternasco de cordero al horno. Todo ello aderezado con el aroma característico de la trufa negra o *Tuber melanosporum*, tan apreciada para el uso culinario.

Como colofón a estos platos cataremos unos mantecados y tortas típicas elaboradas en hornos de leña con saludables recetas que saben a tiempos pasados. ¡Qué aproveche!

TRUFA

La Trufa negra de Teruel es un producto delicioso que convierte cualquier receta sencilla en un exquisito manjar, que su familia, amigos y clientes nunca olvidarán.

El mejor modo de disfrutar de las excelencias de la Trufa negra o *Tuber melanosporum* y de su inconfundible aroma y sabor, es consumirla fresca. Es decir, no más tarde de los 10 días posteriores a su recolección. Es durante este periodo cuando la Trufa negra de Teruel se encuentra en su plenitud. No obstante, existen una serie de consideraciones a tener en cuenta a la hora de conservar todas sus excelencias.

Debido a las pequeñas cantidades que se consumen, es un alimento ligero, muy digestivo y al que se le atribuye un gran poder afrodisíaco. Le recomendamos disfrutar de las diferentes experiencias de trufiturismo que se ofertan en Gúdar Javalambre para que conozca y disfrute de la cultura de la trufa.



JAMÓN

La tradición jamonera de Gúdar Javalambre se remonta a tiempos muy antiguos. Hay quien asegura que a la prehistoria. Lo cierto es que el cerdo ha sido parte fundamental de la gastronomía y de la despensa del turolense, como podrá descubrir en el recién creado museo del jamón "Airesano Experience", una instalación vanguardista ubicada en La Puebla de Valverde donde descubrir la gastronomía ligada al porcino a través de las nuevas tecnologías y de los cinco sentidos. Este centro sumerge al visitante en la cultura agroalimentaria de la provincia de Teruel, ya que explica todo el proceso desde el cultivo de los cereales con los que se alimentan los cerdos, hasta la investigación y la innovación desarrollada para seleccionar los mejores ejemplares que se dedican a la Denominación de Origen Jamón de Teruel. Asimismo, de forma interactiva se puede conocer todo el proceso de producción y elaboración del Jamón y otros derivados del cerdo e incluso aprender a cortar un pernil a través de la realidad virtual. Todo ello está pensado para todos los públicos y edades.

Al cochino, siempre se le ha cuidado con mimo: buen trato y los mejores alimentos para obtener una carne sabrosa y de primera calidad, que se aprovechaba en su totalidad.

Precisamente, la elaboración del Jamón de Teruel nació de la necesidad de conservarlo durante un largo tiempo. Para ello, nada mejor que salarlo y curarlo. Así es cómo se consiguió hacer devota del pernil a toda la provincia. La producción se extiende desde las zonas bajas del Matarraña y el Bajo Aragón, lugares históricos con una marcada tradición alrededor del cerdo, hasta las sierras de Albarracín, Gúdar Javalambre y Jiloca, tan altas que casi rozan el cielo y donde el aire puro y limpio cura nuestros deliciosos jamones.

El aroma de un Jamón de Teruel, su textura, color y especialmente su sabor alcanzan su expresión máxima a través de un buen corte a cuchillo.

¿Cómo distinguirlo?

- Peso superior o igual a 7Kg.
- Curación a una altitud igual o superior a 800 metros.
- Toda su elaboración se ha llevado a cabo en la provincia de Teruel.
- Forma alargada, perfilada y redondeada en sus bordes conservando la pata.
- Color rojo y aspecto brillante al corte, con grasa parcialmente infiltrada en la masa muscular.
- Elevado flavor "a curado".
- Sabor delicado, muy agradable y poco salado por el mínimo contenido en sal en el proceso que se efectúa por apilado de las piezas con la sal seca y a temperaturas muy bajas.
- Grasa untuosa al tacto, brillante de coloración blanco amarillenta, aromática y de agradable sabor.
- La duración mínima de todo el proceso de elaboración es de 60 semanas.
- La pieza puede presentarse con toda la corteza o perfilado en corte en "V".
- Procede exclusivamente de las razas Landrace, Large White o cruce de ambas (línea madre) y Duroc (línea padre).



PASTAS

Las pastas, bocados con identidad. En todos los pueblos de Gúdar Javalambre se elaboran pastas tradicionales como madalenas, tortas finas, españolas, galletas... En nuestras panaderías y comercios agroalimentarios encontrará una gran variedad, ya que a las recetas históricas que se siguen elaborando, se han incorporado nuevas propuestas con formas creativas e ingredientes a la carta. Así, podrá saborear pastas relacionadas con la astronomía o con la paleontología, por ejemplo.

La elaboración de pastas está muy arraigada en la cocina de la comarca, ya que su preparación no era exclusiva de las panaderías, sino que en cada hogar se preparaban o bien en el horno familiar, o bien en el horno municipal. Las mujeres eran habitualmente las que se juntaban para preparar gran cantidad de pastas en fechas señaladas, como fiestas o reuniones familiares.

Son un manjar que siempre sienta bien, tanto en el desayuno como en la sobremesa.



CONSERVA

¿Le gusta el sabor a hogar? Entonces tiene que probar la “conserva”. Si además lleva una vida ajetreada y necesita improvisar la comida en más de una ocasión, ha encontrado la solución. La “conserva” es la carne de diferentes derivados o partes del cerdo como lomos, costillas, chorizos o longanizas que se ha frito en aceite de oliva, con o sin adobos, y que se mantiene en aceite y se comercializa en recipiente de cristal.

Su origen se relaciona con las formas de vida rurales, donde en cada hogar se criaban los cerdos, que se sacrificaban en los meses más fríos y cuyas carnes se preparaban para alimentar a la familia a lo largo del resto del año. Las piezas que se dedicaban a la “conserva”, se freían y sumergían en aceite de oliva en recipientes de barro llamados “orzas”. Cuando se necesitaban, se podían sacar las porciones correspondientes para preparar comidas como judías con lomo o chorizo, los bocadillos de la jornada en el campo, o las cenas. Una costilla con un huevo frito en aceite de la propia orza obraba milagros tras un duro día de trabajo. Y todavía los obra...



EMBUTIDOS

Los embutidos son otro de los productos típicos de Gúdar Javalambre basados en una ancestral economía doméstica. Los animales criados en el hogar, principalmente, pero también los procedentes de la caza, eran aprovechados al máximo. La carne que no se consumía en fresco, ni se utilizaba para conserva, se elaboraba en embutidos con dos sistemas: preparando las piezas para secarse al viento y al frío seco, o condimentándolas con especias para inmediatamente después, convertirlas en longanizas, chorizos, salchichones, güeñas...

Toda la familia y amigos participaban en estas faenas, que se concentraban en los días de “matapuercos” o “matacerdos”. Hay hogares donde todavía se mantiene viva esta tradición e incluso municipios que lo han convertido en una fiesta gastronómica.

Generalmente ahora son las empresas agroalimentarias de la comarca las que elaboran los embutidos manteniendo las recetas, pero también innovando con nuevos sabores, como los embutidos trufados donde han adquirido un protagonismo especial las diferentes variedades de tuber cultivadas en nuestra comarca.



TERNASCO DE ARAGÓN

Gúdar Javalambre es una comarca donde la ganadería es vital, no solo porque supone la producción de alimentos de calidad, sino también porque preserva y protege nuestro paisaje. Y para hablar de ganadería, tenemos que destacar el Ternasco de Aragón. Se trata de un cordero alimentado con leche materna y cereales naturales cuyo peso en canal puede ir de los 8 a los 12,5 kilogramos y que está amparado por una Indicación Geográfica Protegida desde 1989.

Los rebaños pueden estar compuestos por animales de diversas razas autóctonas aragonesas, como la Ojinegra de Teruel o la raza aragonesa, entre otras. Y para su alimentación aprovechan los pastos de montaña de las sierras de Gúdar y Javalambre, lo que favorece la preservación de los montes, la lucha contra los incendios y la generación de empleo en nuestros pueblos.

El resultado final es una carne tierna, sabrosa y saludable cuya elaboración se entronca en las señas de identidad de esta comarca. Hoy su presencia en nuestros restaurantes va desde un sencillo pero majestuoso asado, hasta la receta más sorprendente como un cucurucho de ternasco caramelizado con trufa negra, entre otras muchas propuestas.



MUSEO DEL JAMÓN - AIRESANO EXPERIENCE

Experiencias en torno al jamón.

AireSano Experience, situado en la Puebla de Valverde, en la comarca de Gúdar-Javalambre, es un espacio multisensorial imprescindible para conocer el Jamón DOP de Teruel, viviendo una experiencia única y sorprendente. Con una presencia internacional y un gran amor a nuestra tierra, AireSano pretende acercar, a sus visitantes, el mundo del Jamón de forma lúdica, divertida y diferente.

Aire Sano Experience ofrece al visitante tres espacios diferentes para acercarse a la cultura del jamón y poder degustarlo junto a otros productos regionales de máxima calidad.

VISITA GUIADA + MENÚ

Elige entre varias opciones de Menú

Visita al Aire Sano Experience, que incluye un recorrido guiado por nuestro espacio y termina con un menú a elegir entre varias opciones.

VISITA + DEGUSTACIÓN

Precio 14€

Visita al Aire Sano Experience que incluye un recorrido guiado por nuestro espacio expositivo y termina con una degustación de un plato de jamón DOP Teruel Aire Sano y un surtido de embutidos + bebida. Duración aproximada de 50 min.

RESTAURANTE

Menús para todos los gustos

Disfrutarás de una experiencia gastronómica completa.
Menú o carta, según prefieras.



MICOLOGÍA

La micología o turismo micológico tiene un protagonismo importantísimo en la comarca de Gúdar Javalambre. Año tras año, recibimos en nuestro territorio a miles de aficionados a la micología llegados de diferentes lugares y dispuestos a hallar las mejores setas y hongos de la temporada.

Teniendo en cuenta esto, varias de nuestras localidades ofertan salidas al monte, clases de clasificación de especies, charlas divulgativas y actividades gastronómicas en torno al mundo de las setas. En este sentido, la comarca ha creado el proyecto 'Otoño Micológico', que combina salidas al campo con charlas, talleres culinarios y degustaciones en las que los participantes pueden acercarse a la micología de forma diferente, aprendiendo a recolectar, a clasificar y a sacar el máximo partido a los hongos en la cocina. Si nos vas a visitar en otoño, consulta la programación, ya que hay diferentes actividades a lo largo de diversos fines de semana y en distintas localidades.

La variedad de hábitats de la comarca de Gúdar Javalambre permite la presencia de diferentes setas y hongos. Todos atesoran un gran valor ecológico, pero también económico por la presencia en los meses de primavera y otoño de numerosos recolectores y amantes del campo. Recuerda: la recolección debe realizarse adecuadamente para que la micología siga siendo un patrimonio de todos y un potencial turístico y gastronómico especial en Gúdar Javalambre.

LA TRUFA NEGRA

La trufa negra o *Tuber melanosporum*, está considerada como el diamante negro del sector agrario, porque nace enterrada en el subsuelo y por su alto precio.

La comarca de Gúdar Javalambre y en concreto, la localidad de Sarrión, se encuentra a menos de una hora de camino de la ciudad de Valencia y está considerada como la zona trufera más importante de España. Sarrión organiza cada mes de diciembre la Feria Internacional de la Trufa, FITRUF, un evento en el que disfrutar de la cultura que aglutina este manjar.

¿Pero qué es la trufa negra? Se trata del fruto de un hongo que se desarrolla en asociación con las raíces de árboles como encinas y robles. Germina en terrenos calizos y húmedos y se recolectan gracias al olfato de perros adiestrados que las localizan o "cazan" en ciertas raíces.

Su uso en gastronomía es variadísimo. Condimenta multitud de guisos y embutidos y también se conserva en brandy. Les invitamos a apreciar su exquisito aroma y sabor en los restaurantes de la comarca.



NIEVE

ARAMÓN JAVALAMBRE

Hay un lugar idílico en el que las noches están arropadas por un manto de estrellas y en que los días se viven para disfrutar de un manto blanco, el de la nieve. Ideal para dar los primeros pasos en el esquí. En la sierra de Javalambre se encuentra la estación de Aramón Javalambre, la benjamina del grupo Aramón.

Javalambre cuenta en total con 15 kilómetros esquiabiles en dos sectores diferenciados: Sabina y Lapiaz. Sus pistas son ideales para dar los primeros pasos, para iniciarse en el esquí y para hacerse “fan” de los deportes de invierno deslizándose por Debutantes, Ventisquero o Sabina. En total cuenta con 14 pistas, la mayoría de ellas para principiantes, de nivel verde y azul. Pero también dispone de pistas como el Muro, con una pendiente de hasta el 49 por ciento.

Para aquellos que poseen técnica y experiencia, la Estación dispone de diferentes zonas donde demostrar variadas habilidades: Freestyle (esquí libre), el Skicross (irregularidades en la pista), el Crono Slalom (podrás se mide el tiempo con un crono al final de la pista), el Dubi Pista (saltos suaves y dubis), Zona de Habilidad (con arcos, banderas y diverso material repartido en el descenso), Snowy Área (área divertida), Funny Track (circuito con diferentes juegos), Snowy Trineos, Raquetas de Nieve y Senderos.

Además, para reponer fuerzas, podrá disfrutar de un innovador restaurante que pon al servicio del esquiador numerosos puntos ambientados de una manera especial y diferente, envolviendo al visitante en una atmósfera típica de montaña, pero adaptada a nuevos tiempos.

También, en las estaciones de esquí de Teruel, disponen de alquiler de material completamente renovado. Se pueden encontrar equipos perfectos para la iniciación y el perfeccionamiento en el esquí y en el snowboard. Es una experiencia ideal para expertos, pero también para hacer un primer acercamiento a la nieve.



ARAMÓN VALDELINARES

¿Quién no ha mandado una felicitación navideña alguna vez? ¿Qué fan del esquí no le gustaría hacerla en pistas, rodeado de bosques y un paraje idílico? Valdelinares es el lugar ideal. La estación de esquí turolense está ubicada junto al pueblo más alto de España, una altitud que favorece la postal navideña, el lugar ideal para iniciarse en los deportes de invierno e ir creciendo poco a poco.

La estación se ha remodelado en los últimos años. Con un nuevo acceso desde la población de Valdelinares y novedades en pistas e innovación para convertirse todavía más en la preferida de las familias y de quienes se inician en los deportes de invierno.

La Estación cuenta con 15 pistas y 17 kilómetros esquiables, y es el lugar ideal para disfrutar del esquí y snow. Los principiantes encontrarán en ella un paraíso con pistas para ellos y recorridos largos que les dan la impresión de viajar por todo el dominio. Pero además, quienes han adquirido más destreza, encontrarán descensos adecuados a su nivel, con pistas rojas rodeadas del salvaje bosque de pino negro o la posibilidad, por qué no, de deslizarse entre él.

¿Fans de la tabla y el FreeStyle? El snow park de Valdelinares está en constante renovación y en él se organizan diferentes pruebas de renombre para que los riders profesionales o amateurs muestren sus habilidades. Para aquellos que poseen técnica y experiencia, la Estación dispone de diferentes zonas donde demostrar variadas habilidades: Freestyle (esquí libre), el Skicross (irregularidades en la pista), el Crono Slalom (podrás se mide el tiempo con un crono al final de la pista), el Dubi Pista (saltos suaves y dubis), Zona de Habilidad (con arcos, banderas y diverso material repartido en el descenso), Snowy Área (área divertida), Funny Track (circuito con diferentes juegos), Snowy Trineos, Raquetas de Nieve y Senderos.

Además, para reponer fuerzas, podrá disfrutar de un innovador restaurante que pone al servicio del esquiador numerosos puntos ambientados de una manera especial y diferente, envolviendo al visitante en una atmósfera típica de montaña, pero adaptada a nuevos tiempos.

También, en las estaciones de esquí de Teruel, disponen de alquiler de material completamente renovado. Se pueden encontrar equipos perfectos para la iniciación y el perfeccionamiento en el esquí y en el snowboard.

Para aquellos que buscan vivir la nieve, Valdelinares es el lugar.



SENDEROS Y VÍA VERDE

Si de algo puede presumir un territorio como el nuestro es de naturaleza, belleza paisajística y riqueza natural. La Comarca de Gúdar Javalambre es un territorio montañoso y en ella se localizan las cotas más altas de la provincia de Teruel, con los picos de Javalambre y Peñarroya, que superan los 2.000 metros de altura. El territorio cuenta, además, con siete Lugares de Importancia Comunitaria, LIC, como son las Sierras de Javalambre y Gúdar, la Rambla de las Truchas, Sabinars del Puerto de Escandón, el Estrecho del Río Mijares y la Cueva de la Humera. También es posible encontrar todo tipo de pinares (albar, negral, moro...), así como masas forestales, altos matorrales y diferentes especies de vegetación como sauces, chopos y álamos en las proximidades del río Mijares.

Y, en cuanto a fauna, Gúdar Javalambre es refugio de aves rapaces, peces como la trucha común, el mirlo acuático o el cangrejo común. La diversidad y la riqueza de nuestro ecosistema son los puntos fuertes de nuestra comarca. Una de las mejores maneras de disfrutar de la comarca de Gúdar Javalambre es recorrer parte de sus más de 1.000 Kilómetros de rutas señalizadas como senderos o trazados pertenecientes a otros grandes itinerarios, como la Vía Verde de Ojos Negros, el Camino del Cid, la Ruta de los Guerrilleros, o el Camino del Santo Grial, entre otros.

- Senderos homologados de gran recorrido: **151Km.**
- Senderos homologados de pequeño recorrido: **412 Km.**
- Senderos locales promovidos por la Comarca y los Ayuntamientos: **68 Km.**
- Senderos locales promovidos por otras administraciones como las Ecosendas: **40 Km.**
- Senderos señalizados pendientes de homologación: **284 Km.**

Para senderistas y ciclistas existen más de 160 Km de la Vía Verde de Ojos Negros, que transcurre entre las provincias de Teruel, Castellón y Valencia. Este trazado de ferrocarril fue una línea privada construida en el siglo pasado para transportar hierro desde las minas de Sierra Menera hasta los altos hornos del Puerto de Sagunto. Existen, a su vez, empresas de turismo activo que ofrecen actividades en bicicleta, de escalada, descenso de barrancos, espeleología, esquí o senderismo temático, entre otras muchas actividades. También destacan las numerosas carreras populares que se celebran en nuestros pueblos.

Consulta el mapa de senderos de esta revista (Páginas 34-37).



TRUFITURISMO

La trufa es una gran desconocida para muchos de los que nos visitan, que se sorprenden por su capacidad para deleitar el paladar y por la pasión con la que la cultivan y elaboran nuestras gentes.

Son ya varias las generaciones que se han dedicado a su recolecta, sin embargo, hasta hace escasos años, nuestra comarca no había dado a conocer su gran potencial. Hoy Gúdar Javalambre se sitúa como la mayor productora de trufa negra de España y como una de las principales del mundo. Por ello, en marzo de 2013 fue elegida para acoger la celebración del I Congreso Internacional de Truficultura.

La truficultura es la producción de trufa de diferentes variedades, principalmente *Tuber melanosporum* o trufa negra, y abarca desde la producción de plantones con el hongo inoculado en sus raíces, hasta el cultivo, recolección y transformación de la trufa para su venta directa al consumidor o su uso en hostelería. Y de la truficultura al trufiturismo, que crece cada año en Gúdar Javalambre. Se trata de la unión entre gastronomía, trufa y turismo. Es la inmersión en los misterios de la cultura de la trufa y nos permite adentrarnos en su proceso de producción desde el laboratorio, hasta el campo.

Así conocemos cómo se forma el hongo, y cómo se busca con el fascinante arte de la enseñanza de los perros truferos que la localizan bajo la tierra gracias a su olfato durante los meses más fríos del año. Presenciar y participar en una jornada de búsqueda de trufa es impresionante, una experiencia que nadie olvida. Nos enseña a valorar un trabajo, una vida, pero también la

pasión de los que a ella se dedican. Para culminar, la experiencia termina degustando en nuestros restaurantes los ejemplares recolectados, a través de majestuosas elaboraciones trufadas donde el aroma y el sabor impregnarán el paladar y se grabarán en el recuerdo.

Estas jornadas se llevan a cabo tanto con la trufa negra de invierno (*Tuber melanosporum*), de noviembre a marzo, como con la trufa de verano (*Tuber aestivum*), de mayo a julio.

Gracias a la investigación, se han descubierto las propiedades cosméticas que la trufa aporta a nuestra piel. Por lo que también, como deleite de nuestro bienestar, existe el tratamiento de la trufaterapia.

Les invitamos a descubrir el trufiturismo en la principal comarca trufera del panorama mundial, les esperamos.





Gúdar Javalambre
ASOCIACIÓN TURÍSTICA



DISFRUTA DE NUESTRA GASTRONOMÍA



Gúdar Javalambre
ASOCIACIÓN TURÍSTICA



MUCHO POR VER

www.turismogudarjavalambre.com

www.disfrutaenfamilia.com





COMARCA DE GÚDAR-JAVALAMBRE



Gúdar Javalambre
aquí tocamos las estrellas

☎ 978 80 00 08
☎ 628 36 23 33

📷 📺 📱 📺
www.gudarjavalambre.es